



MARKT LICHTENAU

in Mittelfranken an der Burgenstraße



Bürgerinformationen



Eberhardt GmbH

Eberhardt GmbH,
der führende Meisterbetrieb seit 1960 mit
„Know-how“ in allen Bereichen rund um die
Edelstahlverarbeitung.

Unsere Produktions-, Büro- und Lagerflächen
betragen derzeit ca. 5.500 m². Diese werden
mit unserem Werk IV noch erweitert.

Wir verarbeiten derzeit ca. 800 Tonnen Edel-
stahl im Jahr. In fast 100 Ländern weltweit
werden unsere Produkte „Made in Lichtenau“
vertrieben.

Unsere Leistungen sind vielfältig:
Metallbau, Spezialeinrichtungen für lebens-
mittelverarbeitende Betriebe, Weltmarkt-
führer für Koch- und Schinkenpressen und
verschiedene Presssysteme sowie Rauchstock-
reinigungsmaschinen, Spenglerei, Fassaden-
gestaltungen, Blitzschutzbau, Grills, Geländer,
Zäune, Treppen, Balkone, Vordächer, Edelstahl-
und Gartenmöbel, Accessoires und
Kunstgegenstände sowie Montagen im gesam-
ten Bundesgebiet.

Ferner verfügen wir über eine der modernsten
Beiz- und Elektrolyseanlagen in Süddeutsch-
land. Diese kommt zur Behandlung von
Hochhygieneoberflächen sowie Top Finish-
Oberflächen zum Einsatz. Außerdem setzen
wir eine hochmoderne „Trumpf“-Laseranlage
zur Bearbeitung von Blechteilen, u. a. auch für
Fremdarbeiten, ein. Wir bieten Edelstahl- und
Aluminium-Lohnschweißen an sowie die
Anfertigung von Profilen jeglicher Art mit Hilfe
einer der zur Zeit leistungsfähigsten Biege- und
Formmaschinen.

Sie benötigen Beratung?

Egal ob Lichtenau oder Lima, Sachsen oder
Sydney – unsere derzeit sechs zur Verfügung
stehenden Meister sind gerne für Sie da!

Ihre Ansprechpartner:

Klaus, Rainer, Fred, Kevin, Ralf und Hannes
Eberhardt.



Firmenstandort
Werk I:
D-91586 Lichtenau
Eichendorffstraße 5

Biege- und
Formmaschine



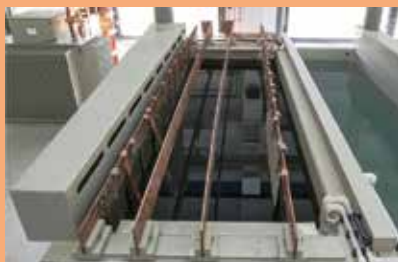
Firmenstandort
Werk II:
D-91586 Lichtenau
Obere Industriestraße 10

Trumpf-Laseranlage



Firmenstandort
Werk III:
D-91586 Lichtenau
Am Fuchsgraben 3

Beiz- und Elektrolyse-
Anlage





Vorwort

Liebe Leserinnen, liebe Leser,

Sie halten die erste Ausgabe unserer neuen Informationsbroschüre in Händen. Sie finden in diesem Heft vielfältige Informationen über unsere liebens- und lebenswerte Markt-gemeinde. Ein attraktives Wohn-umfeld und zahlreiche dynamische Gewerbebetriebe zeichnen unsere Markt-gemeinde aus.

Sie finden bei uns alles, was das Leben lebenswert und interes-sant macht – Lebensqualität in einer landschaftlich bevorzugten Lage inmitten von „Kernfranken“ ist unser Markenzeichen.

Wir sind stolz auf unsere gelebte Tradition und der toleranten Aufgeschlossenheit allem Neuen gegenüber. Gastfreundschaft und Hilfsbereitschaft sind für unsere Bürgerinnen und Bürger

selbstverständlich und lassen Neubürger schnell heimisch wer-den. Lassen sie sich von dieser Broschüre inspirieren, den Markt Lichtenau „live“ näher kennenzulernen. Ich bin mir sicher, selbst „Lichtenauer“ werden noch Neues entdecken können.

Ein besonderer Dank geht an unsere zahlreichen Gewerbebetrie-be, die mit ihrer Anzeige diese Informationsbroschüre erst mög-lich gemacht haben.

Ich würde mich freuen, wenn Sie mit dem Kauf von Produkten oder der Beauftragung von Dienstleistungen dieses Engagement unterstützen.

Ihr
Uwe Reißmann
Erster Bürgermeister



Gemeinsam Handeln – mehr erreichen für unsere Heimat.

Liebe Leserinnen und Leser,

der Gewerbeverband Lichtenau – Sachsen e. V. ist ein Zusammen-schluss und Netzwerk von über 80 Unternehmen. Unsere Mit-glieder sind Einzelunterneh-men, Industriebetriebe aus dem Bereich Gewerbe, Gastronomie,

Dienstleistung, Freiberuflich und Finanzdienstleistung. Existenz-gründer sind bei uns jederzeit herzlich willkommen und werden bei Bedarf unterstützt. Das gegenseitige Kennenlernen und der Austausch stehen dabei im Vordergrund.

Die Vorstandschaft vom Gewerbeverband Lichtenau – Sachsen e. V. ist ehrenamtlich tätig und jederzeit aktiv, damit unser Ver-band und seine Mitglieder optimal vertreten sind. Durch regel-mäßige Veranstaltungen können sich unsere Mitglieder über neue Themen, Vorschriften und Neuerungen informieren. Sicher stehen unsere Mitglieder und deren unternehmerische Tätigkeit

im Vordergrund, aber uns ist es auch wichtig aktiv an der Gestal-tung unserer Kommunen mit zu wirken.

Wir unterstützen regelmäßig verschiedene Jugendgruppen sowie Kulturveranstaltungen und haben zum Beispiel die Weihnachts-marktbeleuchtung in Lichtenau initiiert und zum Großteil mit-finanziert.

Wir können stolz auf das Erreichte sein und feiern 2018 unser 20-jähriges Vereinsjubiläum. 20 Jahre GVLISA – „Bereit für Neues“ – Wir wollen uns gemeinsam mit unseren Mitgliedern mit Kompetenz, Tatkraft und Optimismus auf den Weg in die Zukunft machen.

Ihr
Norbert Häblein



HOCH- &
STAHLBETON-
BAU

TIEFBAU



Messe Nürnberg:
Neubau Eingang Mitte



AUF UNS KÖNNEN SIE BAUEN!

Als Spezialist für Tief-, Hoch- und Stahlbetonbau bieten wir Ihnen Kompetenz, Know-how, Flexibilität und Termintreue für einen reibungslosen Bauablauf in jeder Hinsicht!

Die Moezer GmbH realisiert Bauprojekte bis über die bayerischen Landesgrenzen hinaus, hauptsächlich jedoch regional im gesamten mittelfränkischen Raum – und dies in der Regel mit eigenem Fachpersonal.

Unser annähernd 200 Mann starkes Team arbeitet schwerpunktmäßig im Auftrag von Industrie-, Handels- und Dienstleistungsunternehmen sowie für öffentliche bzw. kommunale Bauherren. Aber auch verschiedenste Bauprojekte privater Auftraggeber schließen wir Jahr für Jahr erfolgreich ab.

Hierbei profitieren nicht nur Kunden, sondern auch Auszubildende von unserer 140-jährigen Firmentradition.

Lassen auch Sie sich überzeugen!

Moezer GmbH
Ansbacher Straße 4 • 91586 Lichtenau
Tel.: 09827/9290-0 • Fax: 09827/9290-90
Mail: zentrale@moezer.de • www.moezer.de



Inhalt

Vorwort.....	1
Inhaltsverzeichnis	3
Inserentenverzeichnis	5
Marktporträt.....	6
Geografische Lage	8
Ortsteile	8
Verkehrsanbindung.....	8
Geschichte.....	9
Festung Lichtenau.....	10
Kommunale Allianz Kernfranken	11
Unsere Partnerschaften	11
Wirtschaft und Gewerbe	12
Wirtschaftsstruktur	12
Gewerbegebiet	12
Gewerbeverband Lichtenau-Sachsen e.V.	12
Interview Fa. Eberhardt GmbH	13
Bauen und Wohnen	15
Wohnbaugebiete	15
Ver- und Entsorgung.....	17
Von Jung bis Alt.....	19
Bildung und Betreuung.....	19
Freizeitmöglichkeiten für Kinder und Jugendliche.....	23
Weiterbildung.....	23
Senioren.....	25
Gesundheit und Soziales.....	26
Gesundheit und Wohlbefinden	27
Bürgerschaftliches Engagement.....	30
Engagement in den Verbänden und Vereinen.....	30
Freizeit in Lichtenau.....	36
Kunst- und Kulturangebot	37
Sport und Bewegung	39
Radeln und Wandern	40
Feste und Märkte.....	41
Gastronomie und Unterkünfte	43
Bürgerservice und Kommunalpolitik.....	44
Erster Bürgermeister.....	45
Marktgemeinderat	45
Marktverwaltung und Bürgerservice.....	46
Einrichtungen der Marktgemeinde	47
Weitere Behörden.....	48





**Ulsenheimer
Baugesellschaft mbH**

**Ulsenheimer
Lichtenau**

**91586 Lichtenau
Windsbacher Straße 9a
Telefon (09827) 9 24 00
Telefax (09827) 92 40 30**

- Hochbau
- Industriebau
- Tiefbau
- Straßenbau
- Baustoffe
- Planung
- Schlüsselfertigbau
- Energieeffizientes Bauen
- Energieberatung
- Grabmäler
- Arbeitnehmerüberlassung

E-Mail: zentrale@ulli-bau.de *...wir bewegen was!*
Internet: www.ulli-bau.de

Wir bilden aus:

• ***Maurer/-in*** • ***Stahlbetonbauer/-in*** • ***Straßenbauer/-in***



www.Ulli-Bau.de

Inserentenverzeichnis

Liebe Leser, Sie finden hier einen Querschnitt regionaler Betriebe aus Handel, Dienstleistung, Handwerk und Industrie nach Branchen sortiert. Diese Unternehmen erst haben die kostenlose Erstellung und Verteilung dieser Broschüre ermöglicht.

Apotheken	Neue Apotheke Lichtenau 24	Holzbau & Furniere	Holzbau Röttenbacher 16
	Burg-Apotheke 34		Lederer Qualitätsfurniere 20
Ärzte	Internist	Kfz-Werkstatt	Kfz-Meisterbetrieb
	Dr. med. Manfred Mast 24		Gerhard Treiber 20
	Facharzt für Allgemeinmedizin	Krankengymnastik	Krankengymnastik Ritzer 14
	Dr. med. Ulrich Schaller 42	Metallbau	B+Z Kunststofftechnik
Bäckerei	Der Bäcker Schwarz 42		Metallbau GmbH 20
Bauunternehmen	Moezer GmbH 2		Eberhardt GmbH U2 / U3
	ULLI Ulsenheimer	Nachhilfe	GRIPS Nachhilfe 20
	Baugesellschaft mbH 4	Naturkost	Volz-Mühle Schlauersbach 16
Brandschutz, Trockenbau	Jularic 24	Pflegeeinrichtung	Haus Phönix 18
Elektronik	Elektro Krawczyk 16	Physiopraxis	Fitness Oase 24
	Elektro Peter 14	Schönheit	Johanna Volz 34
Fenster & Türen	Fenster- & Türentchnik Christ .. 16	Schreinerei	Schreinerei Meier 20
Fotostudio	PROducto GmbH 34	Seniorenbetreuung	Phönix-Haus Roggenberg 18
Friseur	Udo's Frisierstube 34		SeniorenWohnen
Fußböden	Schwab Fußböden GmbH 14		Wolframs-Eschenbach 20
Golf	Golfclub	Soziale Dienstleistungen	Dr. Loew 22
	Lichtenau-Weickershof e. V. 42	Treppenaubau	Schwab Treppen 14
Heizung Sanitär	Erich Keil Lichtenau 14		

Impressum

SPM Verlag
Bürgernahe Öffentlichkeitsarbeit

Herausgeber: SPM Verlag e.K. in Zusammenarbeit mit Markt Lichtenau. Änderungswünsche, Anregungen und Verbesserungen für künftige Auflagen nimmt die Verwaltung oder der Verlag gerne entgegen.

Titel, Umschlaggestaltung sowie Art und Anordnung des Inhalts sind zugunsten des jeweiligen Inhabers dieser Rechte urheberrechtlich geschützt. Nachdruck und Übersetzungen sind – auch auszugsweise – nicht gestattet. Nachdruck oder jede

Art von Reproduktion, gleich ob Fotokopie, Mikrofilm, Datenerfassung, Datenträger oder Internet, nur mit schriftlicher Genehmigung des Verlages!

Gesamtherstellung: SPM Verlag e.K.
Geschäftsführer Raimond Heinzl
Hansastraße 19, 91126 Schwabach
Telefon 09122 8888-30
Telefax 09122 8888-31
E-Mail info@spm-verlag.de
Internet www.spm-verlag.de

Wir erstellen: Broschüren zur Bürgerinformation und zum Thema Bauen und Wohnen, Image- und Jubiläumsbroschüren, Familien- und Seniorenwegweiser, Chroniken und Wirtschaftsstandortmagazine, Freizeit- und Wanderkarten sowie Tourismusbroschüren und Stadt- und Gemeindepläne.

Bilder: Markt Lichtenau, Fotofreunde Lichtenau, SPM Verlag e.K., Kulturburg Lichtenau e.V., Thomas Hartig, Fotolia: matthias fährmann, DorSteffen

Redaktion: SPM Verlag e. K.

Gestaltung: SPM Verlag e. K.

Ausgabe und Auflage: 1. Auflage 2018

Copyright: SPM Verlag e. K.

MARKTPORTRAIT



Markt Lichtenau – mitten im Leben

Was macht eine Gemeinde lebenswert? Was braucht ein Wohnort, damit wir uns mit ihm verbunden und schnell in ihm heimisch fühlen?

Im Markt Lichtenau kommen viele gute Eigenschaften zusammen. Damit bietet die mittelfränkische Gemeinde direkt vor Ansbach Familien und Singles, Unternehmern wie Pendlern beste Startvoraussetzungen.

Schon von weitem kann man die historische Festung umgeben von wunderbarer Landschaft erkennen. Moderne Wohn- und Gewerbegebiete, flexible Schule und Kindertagesstätte, vielfältige Sport-, Kultur- und Einkaufsmöglichkeiten und natürlich die Nähe zu Ansbach und Nürnberg garantieren allen Heimat-suchenden genau die richtige Mischung, um hier glücklich und erfüllt zu leben.

Lernen Sie unsere Heimat im Tal der Fränkischen Rezat genauer kennen. Erfahren Sie, was das Miteinander und das Leben hier so einzigartig und lebenswert macht.

ZAHLEN UND DATEN

Einwohner* **3.862**

Fläche und Flächennutzung**

Gesamtfläche des Markts 4.135,40 ha

Darunter:

Wohnbaufläche 77,64 ha

Industrie- und Gewerbefläche 56,31 ha

Straßen, Wege, Plätze 247,72 ha

Landwirtschaft 2.175,60 ha

Wald 1.217,41 ha

Sport-, Freizeit- und Erholungsfläche 55,18 ha

Fläche gemischter Nutzung 87,95 ha

Fläche besonderer funktionaler Prägung 10,49 ha

Friedhof 1,15 ha

Gehölz 28,16 ha

Unland, Vegetationslose Fläche 151,11 ha

Fließgewässer 15,95 ha

Stehendes Gewässer 10,76 ha

* Quelle: Landesamt für Statistik, Stand 30.06.2017

** Quelle: ebd., Stand 31.12.2016



GEOGRAFISCHE LAGE

Bundesland: Bayern
 Regierungsbezirk: Mittelfranken
 Landkreis: Ansbach
 390 Meter über NHN
 GPS-Daten:
 N 49 16 54
 O 10 40 60

ORTSTEILE

Bachmühle, Ballmannshof, Boxbrunn, Büschelbach, Erlenmühle, Fischbach, Gotzendorf, Gotzenmühle, Hammerschmiede, Herpersdorf, Immeldorf, Kirschendorf, Lichtenau, Malmersdorf, Oberrammersdorf, Rückersdorf, Schlauersbach, Stritthof, Unterrottmannsdorf, Waltendorf, Wattenbach, Weickershof, Weidenmühle, Zandt und Zandtmühle

Verkehrsanbindung



STRASSE

A 6 Heilbronn – Nürnberg Anschlussstelle Lichtenau:

Entfernung nach Ansbach: ca. 10 km
 Entfernung nach Nürnberg: ca. 40 km



BUS

Linie 711:

Ansbach – Lichtenau – Neuendettelsau – Heilsbronn

Linie 708:

Wicklesgreuth – Lichtenau – Wolframs-Eschenbach – Merken-
 dorf – Triesdorf

AST Ansbach:

Abholung von der vereinbarten Haltestelle mit Fahrt zum Bahn-
 hof Ansbach und zurück. Terminvereinbarung unter Telefon
 0981 19410 (mindestens eine Stunde vor Abfahrtszeit, verkehrt
 täglich, nur abends/nachts)

Weitere Informationen:

www.vgn.de

Bürgerbus:

2x wöchentlich verkehrt ein Bürgerbus zwischen den Ortsteilen,
 dem Hauptort und dem S-Bahnhof in Sachsen b. Ansbach.
 Nähere Auskünfte in der Gemeindeverwaltung
www.markt-lichtenau.de
 Tel. 09827 92110



FLUGZEUG

Albrecht Dürer Airport Nürnberg:

ca. 45 km (über die A6 und die A9)

Franz Josef Strauß Airport München:

ca. 156 km (über die A6 und die A9)



BAHN

Die nächstgelegenen Bahnhöfe befinden sich in Ansbach,
 Petersaurach-Wicklesgreuth und Sachsen b. Ansbach.

R-Bahn R7:

Nürnberg – Wicklesgreuth – Ansbach – Schnelldorf

R-Bahn R8:

Treuchtlingen – Gunzenhausen – Ansbach – Steinach (bei Rothen-
 burg) – Marktbreit

S-Bahn S 4:

Nürnberg – Roßtal – Heilsbronn – Wicklesgreuth – Ansbach

Weitere Informationen:

www.bahn.de

UNSERE GESCHICHTE

Im Markt Lichtenau pulsiert das Leben – und das schon seit vielen, vielen Jahren. 1246 taucht der Name „Castro Lihtenowe“ in den Urkunden erstmalig auf: Rudolf von Dornberg, ein staufischer Reichsvogt, vermachte seiner Gemahlin Kunigunde die Festung samt Schloss. Danach folgen Kriege, Schlachten und finstere Zeiten für

die Festung und Lichtenau. Heute geht es hier wesentlich entspannter zu. Langweilig wird es bei uns trotzdem nicht – der fränkischen Geselligkeit sei Dank. Möchten Sie gerne wissen, welche Lebensschicksale sich hier zugetragen haben? Gerne laden wir Sie auf eine kleine Zeitreise entlang unserer stolzen Jahreszahlen ein.

UNSER MARKT LICHTENAU IM ZEITRAFFER

- 1246** Ersterwähnung von „Castro Lihtenowe“
- 1288** Gottfried von Heydeck erbt die Feste Lichtenau.
- 1331** Burggraf Friedrich IV. erwirbt von Nürnberg die ehemals dornbergischen Gebiete um Ansbach – mit Ausnahme von Lichtenau. Hier beginnt die Feindschaft der Markgrafen von Ansbach mit den Herren von Heydeck.
- 1385** Friedrich von Heydeck ist der Fehde mit Ansbach müde und öffnet die Festung zugunsten der Reichsstadt Nürnberg mit dem Recht der Besatzung.
- 1406** Friedrich von Heydeck verkauft Lichtenau für 8.030 Gulden an die Reichsstadt Nürnberg. Zur Festung gehören der Markt Lichtenau mit Immeldorf, Malmersdorf, Rutzendorf, Sachsen, Herpersdorf, Volkersdorf, Boxbrunn, Langenlohe, Büchenmühle und Rutzenmühle.
- 1409** Die Reichsstadt Nürnberg verkauft Lichtenau an die Patrizierfamilie Rummel.
- 1434** Die Familie Rummel erhält von Kaiser Sigismund das Recht zur Veranstaltung zweier Jahrmärkte in Lichtenau.
- 1445** König Friedrich IV. überträgt das Recht der Reichsstadt Nürnberg auf das Markgericht Lichtenau.
- 1449** Im Ersten Markgrafenkrieg zerstören die Truppen von Albrecht Achilles das Schloss und halten Markt Lichtenau bis 1453 besetzt.
- 1482** Lichtenau wird wieder zum Eigentum der Reichsstadt Nürnberg, die es als Pflegamt verwalten lässt.
- 1499** Der gesamte Ort Lichtenau wird wegen der fortwährenden Belästigung durch Ansbach mit Palisaden befestigt.
- 1552** Im Zweiten Markgrafenkrieg belagert Albrecht Alcibiades den Ort und erpresst die kampflose Übergabe der Festung. Markt Lichtenau wird geplündert und komplett niedergebrannt.
- 1558** Die Reichsstadt Nürnberg beginnt mit dem Wiederaufbau, der bis 1630 andauert.
- 1631** Die Festung kann sich im Dreißigjährigen Krieg gegen den Ansturm Tillyscher Truppen nicht durchsetzen. In den Folgejahren wechselt die Besetzung zwischen den Kriegsparteien.
- 1633** Schwedische Truppen erobern den Markt zurück. Eine Nürnberger Besatzung kann einrücken.
- 1688** Im Dritten Reunionskrieg bedrohen französische Truppen von König Ludwig XIV. die Festung Lichtenau. Um freies Schussfeld zu gewinnen, lässt der Kommandant Haller von Hallerstein die Pfarrkirche abbrechen. Die Festung wird zum ersten Mal in der Geschichte erfolgreich verteidigt.
- 1724** Die Einweihung der neuen Pfarrkirche an alter Stelle wird gefeiert und die Wiederherstellung von Ort und Festung kommt zum Abschluss.
- 1734** Der Markt Lichtenau wird von einer Mauer umgeben.
- 1794** 300 Franzosen sind als Gefangene aus den Koalitionskriegen in der Festung untergebracht.
- 1806** Das Königreich Bayern nimmt Lichtenau als Zubehör zur Reichsstadt Nürnberg in seinen Besitz.
- 1807** Die Festung Lichtenau wird zum Zuchthaus umgebaut.
- 1862** Die Umwandlung des Zuchthauses in eine Gefangenenanstalt erfolgt.
- 1908** In Lichtenau wird die elektrische Stromversorgung eingeführt.
- 1927** Die Gefangenenanstalt wird aufgelöst und in ein Heim für entlassene Strafgefangene umgebaut.
- 1933** Das Dritte Reich richtet in der Festung Lichtenau ein Arbeitsdienstlager ein.
- 1936** Es beginnen umfassende Restaurierungsarbeiten.
- 1949** Die Festung wird zur staatlichen Jugendstrafanstalt.
- 1971** bis 1972 erfolgt die Gebietsreform in Bayern. Bachmühle, Ballmannshof, Büschelbach, Erlenmühle, Fischbach, Gotzenhof, Gotzenmühle, Herpersdorf, Hammerschmiede, Immeldorf, Kirschendorf, Malmersdorf, Oberrammersdorf, Rückersdorf, Schlauersbach, Unterrottmannsdorf, Waltendorf, Wattenbach, Weidenmühle, Zandt und Zandtmühle werden dem Markt Lichtenau zugeordnet.
- 1973** Der Freistaat Bayern unterzieht die Festung einer umfassenden Sanierung für rund 15 Millionen Deutsche Mark.
- 1975** Die Festung wird zur Außenstelle des Staatsarchivs Nürnberg.
- 1983** Die Fertigstellung der gesamten Baumaßnahmen erfolgt. Am 20. Oktober 1983 findet die Einweihungsfeier des Staatsarchivs Lichtenau statt.
- 1996** Die erste urkundliche Erwähnung vor 750 Jahren wird mit vielen Jubiläumsveranstaltungen gefeiert. Herausragende Ereignisse sind die Aufführung des Schauspiels „Schnöd“, das die Belagerung im Zweiten Markgrafenkrieg 1552 zum Inhalt hat, sowie ein großer historischer Herbstmarkt in und um die Festung.

Eine Chronik der Festung ist im Rathaus, Ansbacher Str. 11, Lichtenau, erhältlich.



Festung Lichtenau

Das Herzstück unseres Marktes bildet die historische Festung. Die fünfeckige Anlage liegt tief in den Talauen der Fränkischen Rezat. Im Stil der Spätrenaissance und aus regionalem Schilfsandstein wurde sie 1630 errichtet. Der äußere Festungswall, die fünf Spitzbastionen und die Kernburg prägen eindrucksvoll das Landschaftsbild. Viele Jahrhunderte fanden dort blutrünstige Kämpfe statt. Danach war die Festung lange Zeit der Lebensort für viele Strafgefangene und Kriminaltäter. Heute ist hier die Außenstelle des Nürnberger Staatsarchivs untergebracht. Die Besichtigung des Innenhofs und der Wallplattform zieht vor allem in den warmen Jahreszeiten Besucher von nah und fern an.

Öffnungszeiten:

Während der Öffnungszeiten des Staatsarchivs und in den Monaten April bis Oktober:

Samstag, Sonntag und an Feiertagen von 9:00 bis 17:00 Uhr
(Führungen nach Vereinbarung)

Jedes Jahr am ersten Freitag im Juli feiern wir das Miniburgfest des Heimatvereins Lichtenau e.V.. Brautpaare können sich vor der historischen Kulisse an bestimmten Terminen das Ja-Wort geben. Konzertfrühschoppen, Märchenaufführungen, Musicals, Open Air Veranstaltungen, Bildhauer Workshops und jede Menge Kleinkunst runden das kulturelle Angebot ab. Seit 2017 finden im August die Ritterspiele Lichtenau statt.

Gemeindeverwaltung Markt Lichtenau

Ansbacher Straße 11, 91586 Lichtenau

Tel. 09827 9211-0

E-Mail poststelle@markt-lichtenau.de

Internet www.markt-lichtenau.de

Festung Lichtenau

Von Heydeck Straße 1, 91586 Lichtenau

Tel. 09827 92790

E-Mail lichtenau@stanu.bayern.de

Internet www.gda.bayern.de



Unser Wappen

„Über von Rot, Silber und Blau geteiltem Schildfuß gespalten; vorne in Gold ein halber, rot bewehrter schwarzer Adler am Spalt, hinten fünfmal schräg geteilt von Rot und Silber“, so klingt die original Wappenbeschreibung aus dem 17. Jahrhundert. Der dreifarbige Schildfuß verweist auf die Herren von Heydeck, der Adler auf die Reichsstadt Nürnberg. 1964 wird das Lichtenauer Wappen vom bayerischen Innenministerium genehmigt.

KOMMUNALE ALLIANZ KERNFRANKEN

Aus den kommunalen Allianzen LiSa (Lichtenau und Sachsen b.Ansbach) und Komm.A (Bruckberg, Diethenhofen, Heilsbronn, Neuendettelsau, Petersaurach und Windsbach) ist Ende 2015 die Kommunale Allianz Kernfranken entstanden. Am 19. Oktober 2017 wurde die Gründung als eingetragener Verein gefeiert. Die Region Kernfranken erstreckt sich über den gesamten östlichen Landkreis Ansbach. Hier lebt fast ein Viertel der Landkreisbevölkerung. Mit einer gemeinsamen Imagebroschüre, einem Gastroführer, einer Wanderkarte und einer Fahrradkarte erfolgte die gemeinsame Teilnahme an der Freizeitmesse in Nürnberg. Das sind die ersten Resultate der erfolgreichen Allianz. Man darf gespannt sein, was die Zukunft und die gemeinsamen Aktivitäten mit sich bringen.

Mit ILEK, dem integrierten ländlichen Entwicklungskonzept für Kernfranken, hat sich die Gemeinschaft mit ihren Kommunen einen Leitfaden für regionale Entwicklungen an die Hand gegeben. Die Endfassung wurde am 19. Oktober 2017 allen Bürgermeistern der Allianz überreicht. Acht Handlungsfelder gibt das Konzept für die Zukunft vor: Daseinsvorsorge und Infrastruktur, Gemeinschaftsleben und Generationen, Ortskernvitalisierung und Innenentwicklung, Wirtschaft, Gewerbe, Informationstechnologie und Breitbandversorgung, Kultur, Tourismus und Naherholung, Land- und Forstwirtschaft, Kulturlandschaft und erneuerbare Energien sowie interkommunale Zusammenarbeit. Zentrales Thema in allen Bereichen ist die gemeinsame Identität in einem regionalen Kontext.

Kommunale Allianz Kernfranken

Ihr Ansprechpartner:

Matthias Seitz

(1. Vorsitzender und Bürgermeister der Stadt Windsbach)

Hauptstraße 15, 91575 Windsbach

Tel. 09871 670111

E-Mail poststelle@windsbach.de

Internet www.kernfranken.eu



UNSERE PARTNERSCHAFTEN

Stolz sind wir auf unsere angehende Partnerschaft mit Vicq sur Breuilh. Die französische Gemeinde liegt in der Region Limousin/Nouvelle-Aquitaine und etwa 20km südlich der Stadt Limousin. Rund 1.400 Einwohner leben hier. Im September 2017 konnte sich unsere 10 köpfige Delegation bereits von der französischen Gastfreundschaft überzeugen. Wir freuen uns, dass nun ein Partnerschaftskomitee mit den nächsten Schritten beauftragt ist.





Wirtschaft und Gewerbe

Der Markt Lichtenau bietet alle Voraussetzungen, die ein wirtschaftsstarker Standort für gesundes Wachstum braucht: Eine schnelle Verkehrsanbindung, moderne Infrastruktur, attraktive Gewerbeflächen, qualifizierte Mitarbeiter, die Nähe zu Nürnberg und nicht zuletzt eine zukunftsorientierte Wirtschaftspolitik. Hier wird das Gewerbe unterstützt und gefördert, wo es eben nur geht. Das wissen auch viele Unternehmer und machen den Markt Lichtenau an der A6 zum Startplatz ganz unterschiedlicher Branchen- und Erfolgskonzepte.

WIRTSCHAFTSSTRUKTUR

Die Wirtschaftsstruktur in und um Lichtenau ist vielfältig und abwechslungsreich: Land- und Forstwirtschaft, Produktion, Großhandel, Einzelhandel sowie Hotel- und Gaststättengewerbe liegen direkt nebeneinander. Mit einer niedrigen Gewerbesteuer und vielen neu erschlossenen Gewerbeflächen bietet Lichtenau fruchtbaren Boden für Unternehmensgründungen und den Ausbau bestehender Betriebe.

Der Markt Lichtenau und seine Wirtschaft in Zahlen:

Mitte 2016 gab es bereits 1.348 sozialversicherungspflichtig Beschäftigte am Wohnort. Das sind alle, die in Lichtenau wohnen und arbeiten – zuzüglich der 228 Lichtenauer, die von hier aus zu ihrer Arbeit pendeln.

GEWERBEGEBIET

Das Gewerbegebiet direkt an der A6 und gerade mal 40 Kilometer südlich von Nürnberg bietet neuen und eingesessenen Firmen zahlreiche Vorteile: Ob Warenanlieferung oder Warenausfuhr, ob Ersatzteillieferung oder ein unvorhergesehenes Ereignis, der direkte Verkehrsweg über die A6 garantiert schnelles Agieren – zu jeder Tages- und Nachtzeit. Das bedeutet: Mehr Zeitersparnis, mehr Flexibilität und mehr Sicherheit. Der effiziente Standort vor

Nürnberg wurde mit der Wirtschaftsförderung des Landkreises Ansbach bewusst ausgewählt. Für neue Unternehmensgründer ist in diesem Kontext sicherlich auch spannend, dass sich die Wirtschaftsförderung gerne für neue Firmenkonzpte einsetzt. Fünf Gymnasien, die Landesfinanzschule sowie die Hochschulen in Ansbach, Neuendettelsau und Weißenstephan-Triesdorf befinden sich in unmittelbarer Nähe und sorgen für qualifizierten Nachwuchs und beste Bildung vor Ort.

Markt Lichtenau

Ansbacher Straße 11, 91586 Lichtenau
Internet www.markt-lichtenau.de

Ihr Ansprechpartner:

Uwe Reißmann (1. Bürgermeister)
Tel. 09827 921114
E-Mail poststelle@markt-lichtenau.de

GEWERBEVERBAND LICHTENAU-SACHSEN E. V.

Bereits seit 1998 arbeiten die Gewerbetreibenden vor Ort erfolgreich zusammen. Aus dem Ortsverband des Deutschen Gewerbeverbands wurde 2000 der eigenständige Gewerbeverband Lichtenau. Gemeinsam mit Unternehmern der Nachbargemeinde Sachsen b. Ansbach gibt es seit 2006 den Gewerbeverband Lichtenau-Sachsen e. V. Mittlerweile zählt der Verband 80 Mitglieder und kümmert sich um die Fragen und Belange der Unternehmer vor Ort. Regelmäßige Treffen, gemeinsame Aktivitäten, Werbeorganisationen, Vorträge und Seminare sind nur ein paar Beispiele der lebendigen Verbandsarbeit.

Gewerbeverband Lichtenau-Sachsen e. V.

Badstraße 37, 91586 Lichtenau
Ihr Ansprechpartner:
Norbert Häblein (Vorstand)
Tel. 09827 927 9555
E-Mail vorstand@gvlisa.de
Internet www.gvlisa.de





Interview

Die Firma Eberhardt GmbH in Lichtenau ist auf alle Bereiche der Edelstahlverarbeitung spezialisiert und das auf nationaler wie internationaler Ebene. Ein Interview mit Herrn Klaus Eberhardt über eine schon seit 40 Jahren anhaltende Erfolgsgeschichte.

Herr Eberhardt, seit 40 Jahren steht die Firma Eberhardt GmbH in Lichtenau für qualitativ hochwertige Edelstahlverarbeitung. Was zeichnet Ihre Firma im Besonderen aus?

Unsere „Eberhardt“ GmbH ist als zuverlässiger und ehrlicher Geschäftspartner bekannt. Wir sind sehr stolz auf unseren nationalen und internationalen Kundenstamm, der uns auf Messen und in persönlichen Gesprächen immer wieder diesbezüglich bestärkt. Uns liegt schon immer eine persönliche Betreuung und Beratung am Herzen, so bekommt der Kunde Problemlösungen vor Ort. Wir gehen auf individuelle Kundenwünsche ein, denn geht nicht, gibt es bei uns nicht. Unsere Kunden schätzen vor allem die Qualität unserer Produkte, sowie auch die stetigen Innovationsentwicklungen. Wir liefern schnell und zuverlässig. Falls es wider Erwarten doch zu Reklamationen kommen sollte, landen diese nicht in der Schublade, sondern werden zeitnah erledigt.

Wie hat sich die Firma in den vergangenen Jahren verändert, zum Beispiel im Bezug auf Personal, Gebäude und die wirtschaftliche Entwicklung?

Es war uns schon immer wichtig keinen Investitionsstau zu haben. Um schlagfertig zu sein, ist es erforderlich, dass die Gebäude und Betriebseinrichtungen in top Zustand sind, beziehungsweise ständig zeitgemäß erneuert werden. So hat sich unser Maschinenpark zu einem der modernsten in Franken entwickelt. Bauliche Aktivitäten gab es eigentlich schon immer. So wurde unser Werk IV, Bauabschnitt 1, bereits fertiggestellt. Bauabschnitt 2 ist in Planung. Aufgrund unserer ständigen Firmenvergrößerung wurde natürlich auch der Personalstand ständig erhöht. Leistungsfähigkeit und ein bestens ausgebildetes Personal war und ist uns immer wichtig.

Seit der Gründung der Firma ist Ihr Standort in Lichtenau. Was verbindet die Firma so eng mit der Gemeinde?

Unsere Firma wurde von unserem Vater, Adolf Eberhardt, im Jahre 1963 gegründet und konnte sich seit dieser Zeit kontinuierlich weiterentwickeln. Der Standort Lichtenau ist in erster Linie zentral in Europa gelegen, was natürlich für unsere Internationalität wichtig ist, auch aufgrund der sehr guten infrastrukturellen Lage. Der Autobahnanschluss ist um die Ecke, ebenso der Nürnberger Flughafen. Ferner haben wir aufgrund der Nähe zu Nürnberg keine Materialengpässe von unseren Zulieferern.

Was bedeutet Ihnen Lichtenau persönlich?

Fränkische Heimat bedeutet, man kennt Land und Leute. In Lichtenau und näherer Umgebung gibt es alles, was man zum Leben benötigt.

Wie beurteilen Sie die Entwicklung der Gemeinde in den vergangenen Jahren?

Lichtenau hat es nicht versäumt, ein schönes, aber auch zentral gelegenes Industriegebiet, unter anderem mit direktem Autobahnanschluss, zu schaffen. Auch dadurch konnten wir uns immer weiter entwickeln.

Was würden Sie sich für Ihre Gemeinde in der Zukunft wünschen?

Noch mehr so starke Gewerbesteuerzahler, damit die Gemeinde weiterhin ihre vielfältigen Herausforderungen, ohne die Verschuldung erhöhen zu müssen, lösen kann.

Foto: von links nach rechts: Ralf Eberhardt, Juniorchef; Rainer Eberhardt, Geschäftsinhaber; Kevin Eberhardt, Juniorchef; Klaus Eberhardt, Geschäftsinhaber und Geschäftsführer; Hannes Eberhardt, Juniorchef; Fred Eberhardt, Geschäftsinhaber

SCHWAB

TREPPEN

Willkommen bei Schwab Treppen

Schritt für Schritt ins Treppenglück

Schwab Treppen ist Ihr Ansprechpartner für alle Fragen rund um **Treppen**. Egal, ob **Kaufberatung, Einbau** oder **Renovierung**. Hier finden Sie Antworten auf Ihre Fragen!

Wir freuen uns darauf Ihnen weiterhelfen zu können!

- Schwab Treppen
Am Bodenacker 8, 91586 Lichtenau - Immeldorf
- (0 98 27) 92 74 66
- (01 72) 9 39 95 92
- info@schwab-treppen.de
- www.schwab-treppen.de



HEIZUNG • SANITÄRE ANLAGEN • SPENGLEREI

BERATUNG
PLANUNG
AUSFÜHRUNG
KUNDENDIENST

Heizung • Sanitäre Anlagen • Spenglerei
Gerüstverleih • Solartechnik
Rohrbruch Service • Flaschengashandel

Sanitär Erich Keil
Steinbruchweg 9
91586 Lichtenau

Tel.: 09827 251 Fax: 09827 4785

info@heizung-keil.de

www.heizung-keil.de

Schwab

Fußböden

GmbH

Tel. 09827 1274 Wattenbach Nr. 9
Fax 09827 6027 91586 Lichtenau

Teppich
PVC
Linoleum
Parkett
Kork
Laminat
Designbeläge
Holzdecken

Ihr Fachmann
für Fußböden



www.schwab-fussboden.de
email: info@schwab-fussboden.de

JOKA®
FACHBERATER



- Installation
- Reparatur
- Kundendienst
- Natursteinheizung
- Elektrohandel
- Antennen
- Einbaugeräte

Rutzendorfer Weg 31
91586 Lichtenau
Telefon 09827 91150
Telefax 09827 91151

Knackige Publikationen mit kernigen Inhalten:

Wir erstellen:

- Bürgerinformationen
- Image- & Jubiläumsbroschüren
- Familien- & Seniorenwegweiser
- Wirtschaftsstandortmagazine
- Gemeindepläne & Wanderführer
- Energieratgeber & Chroniken
- Bürger-APPs



SPM Verlag

Bürgernahe Öffentlichkeitsarbeit

SPM Verlag e.K.
Hansastraße 19
91126 Schwabach
Tel. 09122 888830
info@spm-verlag.de
www.spm-verlag.de



Bauen und Wohnen

Den Traum vom eigenen Zuhause können Sie sich im Markt Lichtenau verwirklichen – und in jedem Lebensabschnitt genießen. Attraktive und weiträumige Wohnbaugebiete bieten Ihnen mit bester Infrastruktur und einem abwechslungsreichen Kultur- und Sportangebot wirklich alles, was das Leben komfortabel und angenehm macht. Hochwertige Arbeitsplätze direkt vor Ort gewährleisten die zahlreichen ansässigen Firmen. Kindertagesstätten, Schulen und Hochschulen in Lichtenau und der Umgebung sorgen für die wertvolle Betreuung und Bildung Ihrer Kinder. Die belebte Altstadt lockt immer mehr Menschen in das Wohn- und Lebensumfeld mit dem romantischen Charme.

Direkt vor der Haustür liegen eindrucksvolle Naturlandschaften und ganz in der Nähe das Fränkische Seenland. Der Markt Lichtenau ist Mitglied beim Tourismusverband Romantisches Franken und der Burgenstraße. Für Familien, Arbeitnehmer, Unternehmer und Rentner wirken die unberührte Natur und ihre frische Luft gleichermaßen wohltuend und ausgleichend. Und wer Großstadteindrücke braucht: Über die A6 sind die Metropopolstadt Nürnberg mit all ihren Highlights und der Flughafen im Nu erreichbar.

WOHNBAUGEBIETE

Eine hohe Lebensqualität bei vergleichsweise niedrigen Grundpreisen bietet Ihnen der Markt Lichtenau. Für junge Familien und neue Interessenten dürften unsere beiden neuen Wohnbaugebiete mehr als spannend sein.

„Hinterm Weiher“

Sie träumen von einer Doppelhaushälfte, einer schicken, barrierefreien Eigentumswohnung oder der Villa mit Garten? Im Wohnbaugebiet „Hinterm Weiher“ warten 13 Baugrundstücke und mehrere Wohneinheiten auf Familien, Singles und Eigentümer. Hier wohnen Sie zentrumsnah und südlich des historischen Marktkerns.

„Schlauersbach an der Ziegendorfer Straße“

Auf einer bisher landwirtschaftlich genutzten Fläche sollen hier ab 2019 Baugrundstücke für neun Einzelhäuser entstehen.

Reservierungswünsche können ab sofort formlos gestellt werden. Den Lageplan und weitere Informationen finden Sie auf unserer Website www.markt-lichtenau.de

Auskünfte zu den Bauplätzen erhalten Sie auch hier:

Markt Lichtenau, Ansbacher Straße 11, 91586 Lichtenau

Ihre Ansprechpartnerin: Birgit Moezer

Tel. 09827 921124

E-Mail birgit.moezer@markt-lichtenau.de

Auskünfte zum Verkauf der gemeindlichen Grundstücke:

Ihr Ansprechpartner: Dirk Popp

Tel. 09827 921118

E-Mail dirk.popp@markt-lichtenau.de

Über Fördermöglichkeiten informiert Sie das Bayerische Staatsministerium des Inneren auf www.bayerisches-innenministerium.de. Hier finden Sie auch die Broschüre „Starthilfe für Bauherren“.





- **Zimmerei**
- **Holzhäuser**
(auch schlüsselfertig)
- **Sanierungen**
- **Dachdeckungen**
- **Innenausbauten**



Wir bieten Ihnen von der traditionellen Zimmerei mit Holzhandlung, über Dachdeckungen und Denkmalpflege, bis hin zu Holzhäusern in Holzrahmen- oder Massivholz-Bauweise (auch schlüsselfertig) alles, was Sie von einem modernen Zimmereibetrieb erwarten dürfen.

Wir garantieren Ihnen schon jetzt unser volles Engagement und unser komplettes Fachwissen für die Realisierung Ihres Bauvorhabens.

Unser starker Partner:



Auf Wunsch bauen wir für Sie auch barrierefrei und/oder schlüsselfertig.
Wir beraten Sie gerne!

Unterrottmannsdorf 29
91586 Lichtenau

☎ **0 98 27 / 3 31**
☎ **0 98 27 / 18 66**

www.holzbau-roettenbacher.de



Unsere Produkte ...

Fenster

Kunststoff, Holz, Holz-Alu

Haustüren

Kunststoff, Holz, Alu

Wohnungseingangstüren

Vordächer

Dachflächenfenster

Innentüren

Holz und Glas

Rollosysteme

Acryl-Glas



Sie erreichen uns ganz in Ihrer Nähe:

Am Fuchsgraben 6 Fon: 09827 928440
91586 Lichtenau Fax: 09827 928747
E-Mail: fentech-christ@t-online.de
www.fenstertechnik-gmbh.de



Qualität – aus Erfahrung erste Wahl



Ihr Eigenheim



in besten Händen



Der Elektrospezialist
in Ihrer Nähe

- **SAT-Anlagen**
- **Elektroinstallation – Privat & Gewerbe**
- **Elektrogeräte**
- **Wohnungsmodernisierung**
- **Elektroprüfung**
- **dekorative Geschenkartikel**

Steinbruchweg 11
91586 Lichtenau

Telefon: 09827 880
Telefax: 09827 514

eMail: elektro.krawczyk@t-online.de

Ver- und Entsorgung

Die Gemeindewerke Markt Lichtenau versorgen einen Großteil der Gemeinde mit Strom und Wasser.

Gemeindewerke Markt Lichtenau

Ansbacher Straße 11
91586 Lichtenau



Öffnungszeiten:

Montag, Dienstag, Donnerstag und Freitag
von 8:00 bis 12:00 Uhr
Montag von 13:00 bis 18:00 Uhr und
Mittwoch und Donnerstag
von 13:00 bis 16:00 Uhr.

Notfallrufnummer für Stromausfälle oder Rohrbrüche:

0160 125 5978

STROMVERSORGUNG

Seit 2012 beliefern die Gemeindewerke ihre Kunden ausschließlich aus erneuerbaren Energien, unter anderem aus über 100 Photovoltaikanlagen. Das Netzgebiet umfasst den Kernort Lichtenau, Boxbrunn, Stritthof, Weickershof und den Autobahnparkplatz „Geisberg“. Derzeit beziehen etwa 2.700 Kunden Strom von den Gemeindewerken, die Gesellschafter und Mitglied der Kooperationswerke fränkischer Elektrizitätswerke mbH sind.

WASSERVERSORGUNG

Die Gemeindewerke Markt Lichtenau sind zuständig für die Ortsteile Lichtenau, Boxbrunn, Büschelbach, Hammerschmiede, Herpersdorf, Immeldorf, Malmersdorf, Rückersdorf, Schlauersbach, Waltendorf, Weickershof sowie den Autobahnparkplatz „Geisberg“ und das Gewerbegebiet A6.

Für die Ortsteile Fischbach, Gotzendorf, Kirschendorf, Oberrammersdorf, Unterrottmannsdorf, Wattenbach und Zandt ist der Zweckverband zur Wasserversorgung der Reckenberg-Gruppe zuständig.

Internet www.reckenberg-gruppe.de

ABFALLENTSORGUNG

Für die Abholung und Entsorgung des Abfalls ist das Landratsamt Ansbach zuständig. Auf dieser Internetseite können Sie Ihren persönlichen Abfuhrkalender für Restmüll, Biotonne, Gelben Sack und Papiertonnen abrufen. Der Abfallkalender wird jährlich an alle Haushalte und Kommunen des Landkreises verteilt.

Weitere Informationen erhalten Sie hier:

Landratsamt Ansbach

Crailsheimstraße 1
91522 Ansbach
Telefon-Hotline 0981 4682323

E-Mail abrechnung@landratsamt-ansbach.de und
abfallwirtschaft@landratsamt-ansbach.de
Internet www.landkreis-ansbach.de
www.abfallratgeber-bayern.de

Wertstoffhof im Markt Lichtenau

Windsbacher Str. 4 a

Öffnungszeiten von April bis Oktober:

Mittwoch, 17:00 bis 19:00 Uhr
Samstag, 13:00 bis 15:00 Uhr

Öffnungszeiten von November bis März:

Mittwoch, 16:00 bis 18:00 Uhr
Samstag, 13:00 bis 15:00 Uhr

Containerstandorte

In Lichtenau am Wertstoffhof in der Windsbacher Straße und am Feuerwehrgerätehaus im Rutzendorfer Weg, in Immeldorf am Feuerwehrgerätehaus, in Schlauersbach am Feuerwehrgerätehaus, in Unterrottmannsdorf auf dem Parkplatz bei der Kirche.

UMWELT- UND KLIMASCHUTZ

Klima- und Umweltschutz liegen uns am Herzen. Neben der Stromversorgung aus erneuerbaren Energien, sind weitere Schritte geplant. Als Mitglied des Ladeverbunds Franken+ engagieren wir uns besonders für den Ausbau der Elektromobilität. Am Festplatz in der Windsbacher Straße wurde bereits eine Ladesäule eingerichtet, die von den Gemeindewerken Lichtenau betrieben wird. Die Ladesäule bietet an sieben Tagen in der Woche und zu jeder Uhrzeit Ökostrom. Die Bezahlung erfolgt ganz praktisch mit Handy.





Bestens umsorgt in Lichtenau!

So individuell wie Ihre Bedürfnisse ist auch unsere Beratung.
In einem persönlichen Gespräch finden wir genau das Pflegemodell,
das zu Ihnen passt.

Wir bieten Ihnen:

- Stationäre Pflege • Kurzzeitpflege • Verhinderungspflege
- Demenzpflege • Vielfältige Veranstaltungen



Haus Phönix
Am Roggenberg

Veit-Stoß-Weg 15 • 91586 Lichtenau
Telefon: 09827 9292-0 • roggenberg@korian.de
www.korian.de

Von Jung bis Alt

Im Markt Lichtenau kann man ausgezeichnet leben – in jedem Alter. Ein breites Angebot an Freizeitaktivitäten, Bildung und Betreuung tragen ihren guten Teil dazu bei. Besonderen Wert legen wir auf ein starkes Miteinander und fördern den Austausch zwischen den Generationen und unseren Einrichtungen.

Bildung und Betreuung

Kindertagesstätte, Schule, das Jugendzentrum und unser Ferienprogramm spielen eine wichtige Rolle im Familienalltag. Qualifizierte Pädagogen und Betreuer setzen sich mit viel Engagement und Fachwissen für den jungen Nachwuchs ein. Unser spezielles Bildungsnetzwerk gibt Kindern und Jugendlichen essentielle Fertigkeiten mit auf den Weg. Davon profitieren alle.

BILDUNGSNETZWERK LICHTENAU

Das Bildungsnetzwerk Lichtenau (BiNeLi) fördert den Austausch zwischen Kindergarten, Schule und Jugendzentrum, Wirtschaft und Unternehmen, Senioren, Vereinen und den öffentlichen Einrichtungen. Die Kinder profitieren von besserer Selbstorganisation und Chancengleichheit und werden in ihrer Persönlichkeit und dem Selbstwertgefühl bestärkt.

In der gesamten Gemeinde sorgt BiNeLi für ein starkes Miteinander. Neue Teilnehmer sind jederzeit willkommen.

BiNeLi

Markt Lichtenau
Ansbacher Straße 11
91586 Lichtenau
Tel. 09827 921114
Internet www.markt-lichtenau.de



KINDERTAGESSTÄTTE

Die Kindertagesstätte mit ihren qualifizierten Mitarbeitern sorgen dafür, dass die jüngsten Lichtenauer den Tag über gut aufgehoben sind und sich wohlfühlen.

Evangelische Kindertagesstätte

Haus: Bergstraße 7, 91586 Lichtenau
Tel. 09827 7486

Haus: Finkenstraße 17, 91586 Lichtenau
Tel. 09827 4716

Öffnungszeiten:

Montag bis Donnerstag von 7:00 bis 17:00 Uhr
Freitag von 7:00 bis 15:00 Uhr
Internet www.evki.de
E-Mail info@kita-lichtenau.de

SCHULEN

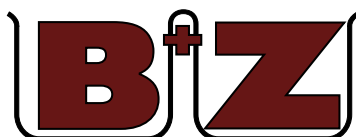
Für mehr Chancengleichheit und Flexibilität im Familienleben bietet die Grundschule Lichtenau „Inklusion“ als spezielles Betreuungsangebot an sowie eine offene Ganztagschule.

Schulweg 12
91586 Lichtenau
Tel. 09827 1793
E-Mail: verwaltung@volksschule-lichtenau.de
Internet www.volksschule-lichtenau.de

Die Realschulen liegen im benachbarten Ansbach, Heilsbronn und Neuendettelsau und sind über die Buslinie 711 erreichbar.

MITTELSCHULEN

Schulen	Angebot	Anschrift	Telefon	Internet
Mittelschule Dietenhofen		Pestalozzistr. 2, 90599 Dietenhofen	09824 92 888-20	www.dietenhofen.de/schulen
Mittelschule Neuendettelsau		Friedrich-Bauer-Straße 27, 91564 Neuendettelsau	09874 5196	www.vs-neuendettelsau.de
Mittelschule Petersaurach		Wicklesgreuther Straße 16, 91580 Petersaurach	09872 953998-0	www.schule.petersaurach.de
Mittelschule Windsbach		Jahnring 1, 91575 Windsbach	09871 70666-0	www.volksschule-windsbach.de
Mittelschule Wolframs-Eschenbach (Schulverbandsstandort)		Steingrubenweg 3, 91639 Wolframs-Eschenbach	09875 310	www.volksschule-we.de



Kunststoffsstechnik Metallbau GmbH

Zur Salzleite 4
91586 Immeldorf
Tel.: 09827 /1509
b_z_metal@t-online.de
www.metallbau-bz.de

- CNC Plasma + Brennteile bis 100 mm
- CNC Lochblechfertigung
- Alu Balkone
- Geländer aus Stahl/Edelstahl
- Glasfassaden
- Kunststoffbehälterbau

**Wir realisieren
Träume aus Metall!**



SCHREINEREI MEIER

FENSTER & TÜREN

Schreinerei Peter Meier
Hauptstr. 32 - 91586 Lichtenau
Telefon: 09827 279
Telefax: 09827 6077
E-Mail: info@meier-immeldorf.de



/meierschreinerei

www.meier-immeldorf.de

Wir zeigen Profil

Lederer
Qualitätsfurniere

- In- und ausländische Furniere
- Standardfurniere
- Exklusivfurniere
- Maserfurniere

Kastanienweg 6
91586 Lichtenau

Tel.: 09827 92930
Fax: 09827 7875

GRIPS

Pädagogische
Nachhilfe

- schulbegleitender Unterricht
- sinnvolles Erledigen der Hausaufgaben
- Prüfungsvorbereitung (Mittlere Reife, Quali, Fachabitur)
- Lerntechniken und Beratung

Wir gehen vom Wissensstand Ihres Kindes aus!

Auskünfte bei Andrea Haar-Ertl, Telefon 09827/4867
Holzschuher Straße 1, 91586 Lichtenau



KFZ-Meisterbetrieb Gerhard Treiber

Herpersdorf 14

91586 Lichtenau

T. 09827-46 68 | F. 09827/928 966

kfz-treiber@ah-home.de

Wolframs-Eschenbach

Unterstützen · Betreuen · Pflegen



SeniorenWohnen **BRK**

Ihr **Plus** im Alter



Unterstützen

- Offener Mittagstisch für Gäste

Betreuen

- 7 Tage pro Woche soziale Betreuung
- integrative Demenzbetreuung

Pflegen

- Wohnbereich Pflege
- Kurzzeitpflege



„Für morgen habe ich vorgesorgt!“

Das SeniorenWohnen in Wolframs-Eschenbach passt sich den Phasen des Älterwerdens an. Die lebensbegleitenden Angebote – unterstützen, betreuen, pflegen – sind die Pluspunkte, die das Leben im Alter für Bewohner wie Angehörige sorgenfreier machen.

Im SeniorenWohnen Wolframs-Eschenbach wird der Alltag in familienähnlichen Gemeinschaften gelebt. Die Gewohnheiten bleiben erhalten und der individuell gestaltete Wohnraum wird geachtet. Hier finden Sie einen Ort an dem sich jeder Bewohner und Gast wohl und geborgen fühlt.

**SeniorenWohnen
Wolframs-Eschenbach**
Obere Vorstadt 4
91639 Wolframs-Eschenbach
Tel. 09875 9771-0
info.web@ssg.brk.de
www.seniorenwohnen.brk.de

Sozialservice-Gesellschaft
des Bayerischen Roten Kreuzes GmbH

REALSCHULEN

Schulen	Angebot	Anschrift	Telefon	Internet
Johann-Steingruber-Schule – Staatliche Realschule Ansbach (11,3 km)	Ganztagsschulbetrieb in offener Form	Schreibmüllerstraße 12, 91522 Ansbach	0981 488810	www.realschule-ansbach.de
Laurentius-Realschule des Evang.-Luth. Diakoniewerks Neuendettelsau (9,9 km)	Ganztagsschulbetrieb in offener Form	Waldsteig 9, 91564 Neuendettelsau	09874 86440	www.laurentius-realschule.de
Markgraf-Georg-Friedrich-Realschule - Staatliche Realschule Heilsbronn (13,9 km)	Bilinguales Angebot, Ganztagsschulbetrieb in offener Form	Ansbacher Straße 11, 91560 Heilsbronn	09872 9570910	www.realschule-heilsbronn.de

GYMNASIEN

Fünf Gymnasien befinden sich in einem Radius von nur 14 km. Bildungszweig und Gymnasium sind frei wählbar.

Schulen	Angebot	Anschrift	Telefon	Internet
Gymnasium Carolinum (10,7 km)	Humanistischer, musischer und sprachlicher Zweig	Reuterstraße 9, 91522 Ansbach	0981 953160	www.gymnasium-carolinum.de
Johann-Sebastian-Bach-Gymnasium Windsbach (13,9 km)	Humanistischer, sprachlicher, naturwissenschaftlich-technologischer und musischer Zweig, Zusammenarbeit mit dem Studienheim sowie Ganztagsschulbetrieb in offener Form	Moosbacher Straße 9, 91575 Windsbach	09871 315	www.jsbg.de
Laurentius-Gymnasium des Evang.-Luth. Diakoniewerks Neuendettelsau (9,9 km)	Sprachlicher sowie wirtschafts- und sozialwissenschaftlicher Zweig, Ganztagsschulbetrieb in gebundener und in offener Form	Waldsteig 9, 91564 Neuendettelsau	09874 86415	www.laurentius-gymnasium.de
Platen-Gymnasium Ansbach (8,6 km)	Bilinguales Angebot, naturwissenschaftlich-technologischer und sprachlicher Zweig	Bahnhofplatz 15, 91522 Ansbach	0981 5073	www.platen-gymnasium.de
Theresien-Gymnasium Ansbach (11,3 km)	Wirtschafts- und sozialwissenschaftlicher Zweig, bilinguales Angebot, Ganztagsschulbetrieb in offener Form	Schreibmüllerstraße 10, 91522 Ansbach	0981 87495	www.thg-ansbach.de

Informationen zu den Fachoberschulen, Berufsschulen und Förderzentren finden Sie auf den Internetseiten des Markts Lichtenau und des Bayerischen Kultusministeriums.

Internet **www.markt-lichtenau.de** oder **www.km.bayern.de**



Ambulant betreutes Wohnen in Lichtenau als Sachleistung oder Persönliches Budget

Wir begleiten Menschen mit einer psychischen Erkrankung und/ oder einer geistigen Behinderung (auch Doppeldiagnosen) mit Wohnsitz in Stadt oder Landkreis Ansbach. Die Betreuung findet in der Regel in der eigenen Wohnung der Klienten statt. Unsere Klienten werden ausschließlich durch Fachkräfte, z.B. Sozialpädagogen, Heilerziehungspfleger oder Erzieher, betreut, welche sich durch regelmäßige Fortbildungen kontinuierlich weiter qualifizieren.

Der gesetzliche Anspruch auf diese Leistungen ist im § 55 SGB IX in Verbindung mit §§ 53/54 SGB XII (Maßnahmen der Eingliederungshilfe) sowie für das Persönliches Budget im § 17 SGB IX begründet. Die Kostenübernahme dieser Dienstleistung kann beim zuständigen Referat im Bezirk Mittelfranken beantragt werden. Wir beraten Sie hierzu gerne.

Die Ziele und Inhalte der Zusammenarbeit werden gemeinsam mit den Klienten erarbeitet und individuell an die sich verändernden Lebenssituationen und Bedürfnisse angepasst.

Dr. Loew
Soziale Dienstleistungen
Eine gute Perspektive

Windsbacher Str. 31
91586 Lichtenau

Tel.: 09827 92786-90
Fax: 09827 92786-99

E-Mail: lichtenau-bewo@loew.de
www.dr.loew.de



Dr. Loew Soziale Dienstleistungen in Lichtenau

Die Unternehmensgruppe Dr. Loew Soziale Dienstleistungen ist ein privatgewerblicher Träger, der in den Bezirken Ober- und Niederbayern, Oberpfalz, Unter-, Mittel- und Oberfranken, derzeit 1639 Plätze für geistig und/oder psychisch kranke und behinderte Menschen sowie Jugendliche und Senioren zur Verfügung stellt.

In Lichtenau leben 36 erwachsene Männer und Frauen mit unterschiedlichen psychiatrischen Diagnosen, bei denen ein Unterbringungserfordernis nach § 1906 BGB gegeben ist.

Als Spezialeinrichtung ist das Haus Lichtenau Teil der regionalen Versorgung und übernimmt deshalb für diesen besonderen Personenkreis die Versorgungsverpflichtung im Versorgungsgebiet des Bezirkes Mittelfranken. Die Verweildauer der Bewohner beträgt im Durchschnitt 3,2 Jahre.

Für die optimale Begleitung arbeiten 60 Mitarbeiter in unterschiedlichen sozialen Ausbildungen z. B. Bach. soz. Arbeit, Erzieher, Heilerziehungspfleger, Krankenpfleger, Ergotherapeuten in unserer Einrichtung.

Dr. Loew
Soziale Dienstleistungen
Eine gute Perspektive

Windsbacher Str. 31
91586 Lichtenau

Tel.: 09827 92786-90
Fax: 09827 92786-99

E-Mail: lichtenau@loew.de
www.dr.loew.de



Freizeitmöglichkeiten für Kinder und Jugendliche

Unser Markt Lichtenau bietet Kindern und Jugendlichen viele Möglichkeiten zur sinnvollen Freizeitgestaltung und spannende Aktionen in der Gruppe. Vielfältige Spielplätze, das Jugendzentrum Lichtenau und unser Ferienspaß-Programm sind für alle da.

SPIELPLÄTZE

- Spielplatz Roggenberg
- Spielplatz Schulweg
- Spielplatz Albrecht-Dürer-Straße
- Spielplätze auch in den Orten im Umland

JUGENDZENTRUM

Das Jugendzentrum schafft Jugendlichen ab 12 Jahren Raum zum Reden, Musik hören und Musik machen sowie für gemeinsame gute Zeiten. Kickern, Jonglieren, Tischtennis oder Billard – hier ist für Jede und Jeden etwas dabei. Ambitionierte Jugendbetreuer haben ein offenes Ohr für die jungen Erwachsenen. Neben dem offenen Treff gibt es feste Projekte, Veranstaltungen und Konzerte. Die eigene Band probt hier jede Woche. Das JuZ ist eine gemeindliche Einrichtung der offenen Jugendarbeit. Wer sich im JuZ für die Jugendlichen engagieren möchte, ist willkommen.

Jugendzentrum Lichtenau

Von-Heydeck-Straße 12, 91586 Lichtenau

Öffnungszeiten:

Dienstag und Mittwoch von 17:00 bis 21:00 Uhr
Freitag von 18:00 bis 22:00 Uhr

Bandprobe:

Freitag von 17:00 bis 18:00 Uhr

Ihre Ansprechpartnerin:

Heike Rosenkranz (Leitung)
Tel. 09827 240 740
Mobil 0160 99533413
E-Mail juz-lichtenau@t-online.de
Facebook www.facebook.com/juz-lichtenau
Handy-App „Jugendzentrum Lichtenau-App“



FERIEN(S)PASSPROGRAMM

Gemeinsam mit der Gemeinde Sachsen b.Ansbach stellt der Markt Lichtenau für die Sommerferien regelmäßig ein interessantes Programm zusammen. Alle Informationen für Kinder, Jugendliche und Eltern werden rechtzeitig auf unserer Website bekanntgegeben.

Weiterbildung

Italienisch, Hatha-Yoga oder Zaubern für Senioren – die Volkshochschule Sachsen-Lichtenau lockt mit einem vielfältigen Programm. Die neuen Kurse, Vorträge und Workshops entnehmen Sie bitte dem aktuellen Programmheft, das zweimal jährlich erscheint.

In der Gemeindebücherei befindet sich eine breite Auswahl an Lesestoff für Kinder, Jugendliche und Erwachsene. Hier können Sie in aller Ruhe stöbern und Ihre Lieblingsfunde ausleihen.

Gemeindebücherei Lichtenau

Schulweg 12, 91586 Lichtenau
Tel. 09827 5709877

Öffnungszeiten:

Montag und Donnerstag von
18:00 bis 19:00 Uhr (außer in den Ferien)



Volkshochschule Lichtenau

Ihre Ansprechpartnerin: Constanze Lutz
Tel. 09827 762 3
E-Mail constanze-lutzvhs@web.de

Anmeldungen: Beate Großmann

Tel. 09827 921115

E-Mail beate.grossmann@markt-lichtenau.de

Ihren Anmeldeschein senden Sie bitte an:

Markt Lichtenau, Ansbacher Str. 11, 91586 Lichtenau
Internet www.vhs-lkr-ansbach.de



APOTHEKE EYB
NEUE APOTHEKE
LICHTENAU
Inh. Tomo Trautz & K.



**4x
20%***
geschenkt

Ihr neuer Service und tolle
Beratung im Herzen von Lichtenau.
Jetzt Stammkunde werden
und extra sparen.

www.apotheke-eyb.de
NEUE APOTHEKE LICHTENAU

* Anzeige mitbringen, Neukundenantrag ausfüllen und Sie erhalten
20% Rabatt je Quartal auf jeweils ein Produkt Ihrer Wahl.
Nicht auf Rezept und verschreibungspflichtige Produkte sowie Bücher.

Fitness, Wellness, Physiotherapie auf über 1200 m²

www.fitnessoase-lichtenau.de
www.facebook.de/fitnessoase-lichtenau

Reha Kurse (komplett von Krankenkassen bezahlt)
Functional Fitness und Sling Kurse
Gerätetraining Rücken-Fit
Pilates, Indoor Cycling und mehr...
Massage – Physiopraxis mit Krankenkassen Zulassung



**Fitness
Oase**
Lichtenau
Tel. 09827/925400



Hausärztlich tätiger Internist

Dr. med. Manfred Mast

• www.praxis-mast.de

Badstraße 3
91586 Lichtenau
• 09827/9210-0

Ihr Partner für Bau und Brandschutz

**Ihr Fachbetrieb aus Mittelfranken für vorbeugenden
Brandschutz**

Brandschutz ■ Trockenbau ■ Betonbohrung ■ Isolierung

BTBI
Jularic

BTBI Jularic
Inh. Ljubo Jularic
Albrecht-Dürer-Str. 8
D-91586 Lichtenau

fon: 09827 / 92 80 34
fax: 09827 / 92 80 35
e-mail: btbi-jularic@t-online.de
web: www.btbi.de

JETZT NEU !!!
Betonbohren ohne Wasser - Trockenbohren bis Durchmesser 200 mm

Drei Hochschulen befinden sich in der Nähe: Die Hochschule für angewandte Wissenschaften Ansbach, die Hochschule Weihenstephan-Triesdorf und die Augustana-Hochschule in Neuendettelsau. Informationen zu den Studiengängen oder für Gasthörer können Sie auf der entsprechenden Website nachlesen

Augustana-Hochschule der Evang. Luth. Kirche in Bayern

Waldstraße 11, 91564 Neuendettelsau

Tel. 09874 5090

E-Mail hochschule@augustana.de

Internet www.augustana.de

Hochschule für angewandte Wissenschaften Ansbach

Besuchsadresse

Residenzstraße 8, 91522 Ansbach

Tel. 0981 48770

E-Mail info@hs-ansbach.de

Internet www.hs-ansbach.de

Hochschule Weihenstephan-Triesdorf Campus Triesdorf

Markgrafenstr. 16, 91746 Weidenbach

Tel. 09826 6540

E-Mail info@hswt.de

Internet www.hswt.de

Senioren

LICHTENAUER FREUNDESKREIS

Der Lichtenauer Freundeskreis für Senioren trifft sich jeden ersten Mittwoch im Monat von 14.30 bis 17:00 Uhr im Gasthaus „Zur Linde“ in Lichtenau zum gemütlichen Plaudern. In regelmäßigen Abständen finden hier Vorträge statt. Neue Teilnehmer sind jederzeit gerne gesehen.

Ansprechpartnerin:

Hannelore Purucker

Hans-Sachs-Weg 1, 91586 Lichtenau

Tel. 09827 358

DIAKONIESTATION LICHTENAU

Die Diakoniestation Lichtenau kümmert sich um die Grundpflege, die hauswirtschaftliche Versorgung und die Behandlungspflege alter, kranker oder dementer Menschen. Ein kompetentes und liebevolles Team von ausgebildeten Pflegefachkräften unterstützt und fördert das Alltagsleben und Wohlbefinden.

Diakoniestation Lichtenau

Bergstr. 7

91586 Lichtenau

Ansprechpartnerin: Christine Schiefer (Pflegeleitung)

Tel. 09827 746 9

Rufbereitschaft: 0151 10234456

E-Mail Diakoniestation.Lichtenau@t-online.de

Internet www.diakonie-lichtenau.de

HAUS DER BEGEGNUNG DER DIAKONIE LICHTENAU

Das Haus der Begegnung vom Diakonieverein Lichtenau e.V. ist seit 1998 Begegnungs- und Austauschstätte. Jeden Dienstag und Donnerstag finden hier von 14.30 bis 16.30 Uhr Vorträge, Exkursionen, gemeinsames Gedächtnistraining, Gymnastik, Basteln, Singen, Musizieren und das Erzählcafé statt.

Haus der Begegnung

Am Marktplatz 6

91586 Lichtenau

Tel 09827 928 157 8



PHÖNIX HAUS ROGGENBERG LICHTENAU

Das freundliche Pflegezentrum für Senioren verfügt über einen großen Garten, zwei Wintergärten und ist umgeben von weiten Wiesen. Senioren finden hier ein herzliches und kompetentes Zuhause mit stationärer Pflege, Kurzzeitpflege, Verhinderungspflege und Demenzpflege.

Phönix Haus Roggenberg Lichtenau

Veit-Stoß-Weg 15

91586 Lichtenau

Tel. 09827 92 92 0

E-Mail roggenberg@korian.de

Internet www.korian.de



GESUNDHEIT UND SOZIALES



Im Markt Lichtenau leben Sie sicher und gesund.

Bei uns erhalten Sie im Notfall eine umfassende medizinische Versorgung. Unsere Kirchen, die Vereine und Verbände bilden ein stabiles Netz, das sich für seine neuen Bürger engagiert. Jeder wird hier herzlich aufgenommen.

Gesundheit und Wohlbefinden

Zwei Hausarztpraxen und eine Zahnarztpraxis sind für Sie vor Ort. Im benachbarten Ansbach gibt es zahlreiche Fachpraxen und Kliniken. Zwei Apotheken im Ort gewährleisten die Versorgung mit Medikamenten und medizinischen Produkten.



ÄRZTE

Fachrichtung	Name	Anschrift	Telefon	Internet
Allgemeinmedizin, Manuelle Medizin/Chirotherapie	Dr. med. Ulrich Schaller (Facharzt für Allgemeinmedizin, Manuelle Medizin/Chirotherapie)	Ansbacher Straße 2, 91586 Lichtenau	09827 2409140	www.drschaller-lichtenau.de
Hausärzte	Dr. med. Manfred Mast (Facharzt für Innere Medizin)	Badstraße 3, 91586 Lichtenau	09827 92100	www.praxis-mast.de
Zahnarzt	Dr. med.dent. Ralph Bitter	Finkenstraße 6, 91586 Lichtenau	09827 254	www.dr-bitter.de
Tierarzt	Dr. Kathrin Berger	Gerhart-Hauptmann-Straße 4, 91586 Lichtenau	09827 321	

KLINIKEN

Klinik/Krankenhaus	Anschrift	Telefon	Internet
Klinikum Ansbach (Krankenhaus der Schwerpunktversorgung)	Escherichstraße 1, 91522 Ansbach	0981 484-0	www.anregiomed.de/ansbach
Bezirksklinikum Ansbach (Fachklinik für Psychiatrie, Psychotherapie, Psychosomatik, Neurologie sowie die Neurologische und Geriatrische Rehabilitation)	Feuchtwanger Straße 38, 91522 Ansbach	0981 4653-0	www.bezirkskliniken-mfr.de/unsere-stan-dorte/ansbach/
Rangauklinik Ansbach (Fach- und Rehabilitationsklinik Pneumologie, Allergologie und Onkologie)	Strüth 24, 91522 Ansbach	0981 8400	www.rangauklinik.de
Clinic Neuendettelsau (Krankenhaus der Grundversorgung)	Heilsbronner Straße 44, 91564 Neuendettelsau	09874 85233	www.clinic-neuendettelsau.de

APOTHEKEN

Name	Anschrift	Telefon	Internet
Burg-Apotheke Lichtenau	Ansbacher Straße 31, 91586 Lichtenau	09827 927444	www.burgapo-lichtenau.de
Neue Apotheke Lichtenau	Ansbacher Straße 3a, 91586 Lichtenau	09827 2401225	www.neue-apotheke-lichtenau-app.de

Bereitschaftsapotheken außerhalb der Geschäftszeiten finden Sie im Internet unter www.aponet.de/service/notdienstapotheke-finden oder telefonisch unter der 0800 0022833

KIRCHEN

Unsere Kirchen sind in ihrer Baukunst wunderschön anzusehen. Gottesdienste und kirchliche Feiern in den historischen Mauern bilden einen festen Anker für Ruhe und Einkehr – besonders in

schnelllebigen Zeiten. Zudem unterstützen unsere Kirchen und Pfarrämter gesellschaftliche und soziale Projekte und fördern damit den Zusammenhalt der Gemeinde.

Kirche	Name	Anschrift	Telefon	Internet
Evangelisch-Lutherisches Pfarramt Lichtenau (Dreieinigkeitskirche)	Pfarrer Claus Ebeling	Uhlandstraße 1, 91586 Lichtenau	09827 247	www.evkali.de
Evangelisch-Lutherisches Pfarramt Immeldorf (St. Georgskirche)	Pfarrer Stephan Rühr	Immeldorf, Hauptstraße 19, 91586 Lichtenau	09827 284	www.dekanat-windsbach.de/immeldorf
Evangelisch-Lutherisches Pfarramt Sachsen b. Ansbach (für die Christuskirche in Unterrottmannsdorf)	Pfarrer Walter Strebel	Hauptstraße 34, 91623 Sachsen b. Ansbach	09827 1707	www.kirchengemeinde-sachsen.de
Katholisches Pfarramt Sachsen-Lichtenau (St. Johannes der Täufer)	Kaplan Sebastian Lesch	Badstraße 13, 91586 Lichtenau	09827 266	www.bistum-eichstaett.de/pfarrei/sachsen-lichtenau/



Dreieinigkeitskirche



St. Georgskirche Immeldorf



Katholisches Pfarramt Sachsen-Lichtenau

HILFE UND BERATUNG

Im Umkreis vom Markt Lichtenau gibt es vielfältige Anlauf- und Beratungsstellen. Hier erhalten Sie und Ihre Angehörigen Unterstützung in allen Lebenslagen und Situationen.



Einrichtung	Anschrift	Telefon	Internet
Ambulanter Krisendienst Mittelfranken	Hessestraße 10, 90443 Nürnberg	0911 424855-0	www.krisendienst-mittelfranken.de
Amt für Jugend und Familie	Crailsheimstraße 1, 91522 Ansbach	0981 468540 2	www.landkreis-ansbach.de
Bündnis für Familie im Landkreis Ansbach	Crailsheimstraße 1, 91522 Ansbach	0981 468540 7	www.familienlandkreis.de
Deutsche Rentenversicherung – Auskunfts- und Beratungsstellen	Stahlstraße 4, 91522 Ansbach	0981 46082-0	www.dr-vo-nordbayern.de
Drogenberatungsstelle Diakonisches Werk Ansbach e. V.	Karolinenstraße 29, 91522 Ansbach	0981 969062 2	www.diaconie-ansbach.de
Erziehungsberatungsstelle Landkreis Ansbach	Crailsheimer Straße 64, 91522 Ansbach	0981 4685555	www.landkreis-ansbach.de
Frauenhaus Ansbach	Postfach 3500, 91511 Ansbach	0981 95959	www.caritas-ansbach.de
Hilfetelefon "Schwangere in Not – anonym & sicher"		0800 4040020	www.geburt-vertraulich.de
Katholische Beratungsstelle für Schwangerschaftsfragen	Bahnhofplatz 11, 91522 Ansbach	0981 97168-20	www.caritas-ansbach.de
Kinder- und Jugendnotruf		0911 2313333	
KoKi - Netzwerk frühe Kindheit – Koordinierende Kinderschutzstelle im Landkreis Ansbach		0981 4685455	www.landkreis-ansbach.de
Kriminalpolizei Ansbach – Ansprechpartnerin für Frauen und Kinder	Feuchtwanger Straße 7, 91522 Ansbach	0981 9094-319	
Lebenshilfe Ansbach	Karlstraße 7, 91522 Ansbach	0981 46631701	www.lebenshilfe-ansbach.de
Offene Hilfen Ansbach-Süd für Menschen mit Behinderung und Angehörige	Adlerstraße 1, 91572 Bechhofen	09825 7208	www.regens-wagner-absberg.de
Rauhreif e. V. Arbeitsgemeinschaft gegen sexuellen Missbrauch	Postfach 2042, 91514 Ansbach	0981 98848	www.rauhreif-ansbach.de
Sozialpsychiatrischer Dienst, Beratungsstelle für seelische Gesundheit	Karolinenstraße 29, 91522 Ansbach	0981 14440	www.diaconie-ansbach.de
Telefonseelsorge		0800 1110111 oder 1110222	
Weißer Ring Ansbach e. V. Karl Herrscher		0794 3312133	www.ansbach-bayern-nord. weisser-ring.de karl.herrscher@t-online.de
ZBFS Zentrum Bayern Familie und Soziales	Bärenschanzstraße 8a, 90429 Nürnberg	0911 928-0	www.zbfs.bayern.de



Bürgerschaftliches Engagement

BÜRGERSTIFTUNG MARKT LICHTENAU

Ob Jugend- und Altenhilfe, Gesundheitswesen, Kunst und Kultur, Naturschutz oder Denkmalpflege, das bürgerschaftliche Engagement der Lichtenauer ist enorm. Hier unterstützt man sich und die gemeinsame Heimat gerne. Aus diesem Grund wurde 2014 die Bürgerstiftung Markt Lichtenau ins Leben gerufen. So können innovative Projekte und zukunftsfähige Initiativen noch besser gefördert werden. Mit jeder Errungenschaft gestalten unsere aktiven Bürger den Markt Lichtenau lebendiger und liebenswerter. Wer sich in der Stiftung beteiligen möchte, findet hier den Kontakt.

Mitglieder des Stiftungsrates:

Uwe Reißmann, Gerhard Obenauf, Hannelore Purucker, Friedrich Wimmer und Erwin Stallwitz.

Ihr Ansprechpartner: 1. Bürgermeister Uwe Reißmann

Rathaus, Ansbacher Straße 11, 91586 Markt Lichtenau

Tel. 09827 92110

E-Mail poststelle@markt-lichtenau.de

HELFERKREIS FÜR INTEGRATION

Im Haus der Begegnung trifft sich regelmäßig der Helferkreis für Integration. Ehrenamtliche Bürger setzen sich mit abwechselndem Fahrdienst, Behördengängen, Arztbesuchen und individueller Betreuung für Schutzsuchende ein. Der Erwerb der deutschen Sprache ist die wichtigste Voraussetzung für eine erfolgreiche Integration. Ein zehnwöchiger Sprachkurs konnte vom Helferkreis bereits ins Leben gerufen werden. Aktuell besucht ein Großteil der Flüchtlinge Sprachkurse. Firmen, die Praktikums- oder Ausbildungsplätze zu vergeben haben, dürfen sich gerne melden. Wer Interesse an einer Mitarbeit oder an Kontakten zu den Flüchtlingen hat, ist herzlich zum Begegnungscafé immer mittwochs zwischen 16:00 und 18:00 Uhr eingeladen. Natürlich freut sich der Helferkreis immer über Sach- oder Geldspenden.

Ihr Ansprechpartner: Thomas Balles (Geschäftsstellenleiter)

Rathaus Lichtenau, Ansbacher Straße 11, 91586 Lichtenau

Tel. 09827 921116

E-Mail thomas.balles@markt-lichtenau.de

FRÜHJAHRSPUTZ - RAMADAMA

Jedes Jahr im Frühjahr wird in Lichtenau und in den Ortsteilen aufgeräumt. Zahlreiche Bürger beteiligen sich an der gemeinschaftlichen Großputzaktion. Straßenränder und Böschungen werden von Müll und Unrat befreit. Danach wartet eine deftige Brotzeit auf alle Tatkräftigen.

Den nächsten Termin erfahren Sie im Amtsblatt der Marktgemeinde.

PFLEGE DER STREUOBSTBÄUME

Streuobstwiesen brauchen Pflege. Darum veranstaltet die Marktgemeinde im Frühjahr einen jährlichen Aktionstag zur Pflege der Streuobstbäume am Roggenberg. Auch hier wird die gemeinsame Arbeit mit Brotzeit und gemütlichem Beisammensein beendet. Der nächste Termin wird im Amtsblatt der Marktgemeinde verkündet.



Engagement in den Verbänden und Vereinen

Jede Menge soziales und gesellschaftliches Engagement findet auch in unseren vielfältigen Vereinen und Verbänden statt. Ob Sport, Kultur, Naturschutz oder Denkmalpflege, die Möglichkeiten, sich ehrenamtlich zu engagieren sind riesig. Für eine gute Sache einzustehen und gemeinsam etwas zu bewegen, lohnt sich immer.



DORFGEMEINSCHAFTEN

Verein	Vorstand	Anschrift	Internet
Dorfgemeinschaft Altgemeinde Wattenbach e. V.	Erwin Geißler	Wattenbach 24, 91568 Lichtenau	
Dorfgemeinschaft Herpersdorf	Thomas Weger	Herpersdorf 9, 91586 Lichtenau	
Dorfverein Immeldorf e. V.	Alexandra Lang-Gehring	Büschelbacher Straße 4, 91568 Lichtenau	
Dorfgemeinschaft Malmersdorf – Waltendorf	Helmut Leuchs	Malmersdorf 2, 91586 Lichtenau	
Dorfverein Oberrammersdorf	Werner Dietz	Oberrammersdorf 11, 91568 Lichtenau	
Dorfverein Schlauersbach	Stefan Beß	Schlauersbach 38, 91586 Lichtenau	
Dorfgemeinschaft Zandt	Hans Appold	Zandt 9, 91586 Lichtenau	

SPORTVEREINE

Verein	Leitung	Anschrift	Internet
TSV Lichtenau, 1. Vorstand	Friedrich Wimmer	Badstraße 27, 91586 Lichtenau	www.tsv-lichtenau.de
TSV Lichtenau, Eisstockschießen Lichtenau	Thomas Meier	Ulmenstraße 13 a, 91586 Lichtenau	www.tsv-lichtenau.de
TSV Lichtenau, Abteilung Faustball	Dieter Bendl	Gartenstraße 7, 91586 Lichtenau	www.tsv-lichtenau.de
TSV Lichtenau, Abteilung Fußball	Andreas Lierhammer	Ulmenstraße 2, 91586 Lichtenau	www.tsv-lichtenau.de
TSV Lichtenau, Abteilung Handball SG Kernfranken	Herbert Schlötterer	Boxbrunn 7, 91586 Lichtenau	www.tsv-lichtenau.de
TSV Lichtenau, Abteilung Kinderturnen	Carolin Wellhöfer	Am Lerchenbuck 34, 91586 Lichtenau	www.tsv-lichtenau.de
TSV Lichtenau, Radsportabteilung	Manfred Patra	Sonnenstraße 10, 91623 Sachsen b.Ansbach	www.tsv-lichtenau.de
TSV Lichtenau, Abteilung Tennis	Jugendwart Frank Wühr	Sonnenweg 14, 91586 Lichtenau	www.tsv-lichtenau.de
	Dieter Mohr	Ahornstraße 29, 91586 Lichtenau	www.tsv-lichtenau.de
TSV Lichtenau, Abteilung Turnen	Elke Frank	Windsbacher Str. 19, 91586 Lichtenau	www.tsv-lichtenau.de
TSV Lichtenau, Versehrtensport	Bernd Heuschkel	Adam-Krafft-Weg 6, 91586 Lichtenau	www.tsv-lichtenau.de
TSV Lichtenau, Abteilung Volleyball	Julia Jakobs	Laufer Weg 52, 90552 Röthenbach a.d.Pegnitz	www.tsv-lichtenau.de

Verein	Vorstand	Anschrift	Internet
Arbeiter- und Unterstützungsverein	Gertrud Bach	Luitpoldhain 14, 91586 Lichtenau	
BRK-Bereitschaft Lichtenau	Walter Ziegler	Vestenberger Straße 21, Külbingen, 91580 Petersaurach	
Chorgemeinschaft Lichtenau	Ingrid John	Schlauersbach 40, 91586 Lichtenau	
Diakonieverein Lichtenau	Pfr. Ebeling	Uhlandstraße 1, 91586 Lichtenau	www.diakonie-lichtenau.de
FBG-Forstbetriebsgemeinschaft Ansbach-Fürth e. V. – Untergruppe Lichtenau	Friedrich Bauer	Ballmannshof 1, 91586 Lichtenau	www.fbg-ansbach-fuerth.de
1.FCN-Fan-Club Lichtenau-Sachsen 1986 e. V.	Günther Huber	Haidweg 7, 91586 Lichtenau	www.lichtenau-sachsen.net
Fotofreunde Lichtenau	Reinhold Grauf	Steinweg 9 a, 91586 Lichtenau	www.fotofreunde-lichtenau.de
Fußballförderverein Lichtenau e. V.	Frank Galliwoda	Nelkenweg 10, 91586 Lichtenau	
Gartenbauverein Immeldorf	Dieter Schwab	Büschelbach 3, 91586 Lichtenau	
Gesangverein Eintracht Immeldorf	Claudia Eschenbacher	Am Weinberg 1, Immeldorf, 91586 Lichtenau	
Gewerbeverband Lichtenau-Sachsen e. V.	Norbert Häblein	Badstraße 37, 91586 Lichtenau	www.gvlisa.de
Golfclub Lichtenau-Weickershof e. V.	Präsident Klaus-Dieter Glinka	Weickershof 1, 91586 Lichtenau	www.gclichtenau.de
Handballförderverein Lichtenau e. V.	Dr. Altrock	Mörikeweg 3 b, 91586 Lichtenau	www.handballfoerderverein-lichtenau.de
Heimatverein Lichtenau e. V.	Erwin Stallwitz	Gotzendorf 20, 91586 Lichtenau	
Imkerverein - Mittlerer Rezatgrund	Hans Dommel	Steinweg 7, 91586 Lichtenau	
Imkerverein Zandt und Umgebung	Erwin Bauer	Rückersdorf 20, 91586 Lichtenau	
Kleintierzuchtverein Lichtenau	Marina Meyer	Rückersdorf 13, 91586 Lichtenau	
Kulturburg Lichtenau e. V.	Edgar Heyder	Hauptstraße 31, Immeldorf, 91586 Lichtenau	www.kulturburg-lichtenau.de
Kultur in Zandt	Robert Schmalfuß	Zandt 23, 91586 Lichtenau	
Lichtenauer Musikanten	Hans Scheuerpflug	Gotzendorf 5, 91586 Lichtenau	
Männergesangsverein Zandt u. Umgebung	Reinhold Schiefer	Unterrottmannsdorf 11, 91586 Lichtenau	
	Erich Körner	Oberrammersdorf 4, 91586 Lichtenau	

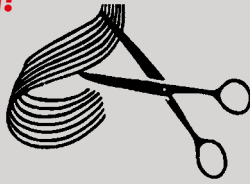
Verein	Vorstand	Anschrift	Internet
Modellflieger Verein Fischbach-Lichtenau e. V.	Lothar Junggunst	Konrad-Adenauer- Straße 43 d, 91126 Schwabach	www.mfv-fischbach-lichtenau.de
Museumsverein Lichtenau e. V.	Stefan Heller	Peter-Vischer-Weg 12, 91586 Lichtenau	
Obst- und Gartenbauverein Lichtenau	Elfi Müller	Haidweg 1, 91586 Lichtenau	
Obst- und Gartenbauverein Wattenbach u. Umgebung	Werner Popp	Gotzendorf 8, 91586 Lichtenau	
Posaunenchor Immeldorf	Beate Großmann (Chorleitung)	Kreuzlach 7 a, 91564 Neuendettelsau	
	Marlies Frank (Obfrau)	Fischbach 14, 91586 Lichtenau	
Posaunenchor Lichtenau	Ralf Fischer (Chorleitung)	Eichenstraße 11, 91522 Ansbach	
	Robert Keil (Obmann)	Birkenallee 9, 91586 Lichtenau	
Posaunenchor Unterrrottmannsdorf	Günther Kral (Chorleitung)	Am Vorderberg 11, 91623 Sachsen b.Ansbach	
	Günter Muser (Obmann)	Zandt 14, 91586 Lichtenau	
Schützenverein 1880 Lichtenau e. V.	Norbert Hoffmann	Bergstraße 15, 91623 Sachsen b.Ansbach	
SKK Lichtenau (Sportkegelklub)	Robert Zanziger	Amselweg 4, 91586 Lichtenau	www.skk-lichtenau-kegelclub.de
Theatergruppe „Florian“	Stefanie Klier	Königsberger Straße 2, 91586 Lichtenau	www.theatergruppe-florian-lichtenau.de
Tic-Tac-Toers Square Dance e. V.	Edeltraud Schneller	Volkersdorfer Straße 7, 91623 Sachsen b.Ansbach	www.tictactoers-sdc.de
VdK Ortsverband Immeldorf	Elfriede Fischer	Schlauersbach 5, 91586 Lichtenau	
VdK Ortsverband Lichtenau	Christa Daubinger	Eichenweg 2, 91586 Lichtenau	
Veteranen- und Reservistenkamerad- schaft Immeldorf u. Umg.	Hans Laub	Schlauersbach 34, 91586 Lichtenau	
Verband Christl. Pfadfinder Lichtenau Stamm Impeesa	Michael Hui	Sonnenstraße 5, 91560 Heilsbronn	www.vcp-region-mitte.de
Wasserwacht Lichtenau	Norbert Häßlein	Badstraße 37, 91586 Lichtenau	www.wasserwacht-lichtenau.de
Zandtbachtaler Angler	Horst Höhle	Kranichstraße 4, 91595 Burgoberbach	

Udo's Frisierstube

Voll im Trend!

Inh. Udo Gundel

Damen mit
Terminvereinbarung



Ansbacher Straße 31 · 91586 Lichtenau

Telefon 09827 1811

Öffnungszeiten:

Dienstag,

Donnerstag u. Freitag: 8.00 – 17.00 Uhr

Mittwoch: 8.00 – 18.00 Uhr

Samstag: 7.00 – 12.00 Uhr



Das professionelle Online-Fotostudio für überzeugend günstige Produktfotos.
Kompetent und zuverlässig fotografieren wir seit über 10 Jahren für Industrie und Handel.

Sommerleite 3 · 91586 Lichtenau (OT Immeldorf)
www.pro-ducto.com · info@pro-ducto.com
www.ClippingService24.com · info@ClippingService24.com
Mo. - Fr. 8.00 - 17.00 Uhr · Telefon: +49 9827 240 970

Familiärer Handwerksbetrieb mit internationaler Kundschaft

- Preiswerte Produktfotografie für Amazon-Händler und eBay-Verkäufer
- Günstige Bildfreisteller für Online-Shops und Printmedien
- Digitale Bildbearbeitung auch für fremdgefertigte Fotos
- Individuelle Beratung und persönliche Betreuung

Natürlich besser
VOLZ-MÜHLE
SCHLAUERSBACH
Schlauersbach 1
91586 Lichtenau
Tel. 0 98 74 / 3 40
Fax 0 98 74 / 43 20
E-Mail: info@volz-naturkost.de

Mühlenlädchen
Öffnungszeiten
Montag bis Freitag
09:00 - 12:00 Uhr
und
14:00 - 18:00 Uhr
Mittwoch Nachmittag und
Samstag geschlossen

www.volz-naturkost.de

Für Ihre Gesundheit

diekunstmühle.
MANUFAKTUR FÜR
SCHÖNHEIT &
WOHLBEFINDEN

JOHANNA VOLZ
FACHFÜR FÜR KOSMETIK & WELLNESS
BERLIN & INTERNATIONAL BEAUTY-MASTER
SCHLAUERSBACH 1 (MÜHLE)
91586 LICHTENAU
01637 - 916 381
JOHANNAVOLZ@YAHOO.DE
INSTAGRAM: #DIEKUNSTMUEHLE
WWW.DIEKUNSTMUEHLE.DE

**BURG-
APOTHEKE**

Ansbacher Straße 31
91588 Lichtenau
Telefon 09827 927444
www.burgapo-lichtenau.de

Öffnungszeiten:
Montag - Freitag 8:00 – 18:30 Uhr
Samstag 8:00 – 12:30 Uhr

GÜNTER BALBACH
Lichtenau

**Die Burg-Apotheke – 10 Jahre
zuverlässige Versorgung in und
um Lichtenau und Sachsen**

Vor 10 Jahren hatte die Gemeinde Lichtenau plötzlich keine Apotheke mehr. Da ergriff Apotheker Günter Balbach die Initiative und gründete die Burg-Apotheke, um die lange Lichtenauer Apothekentradition am Leben zu erhalten. Seither optimiert das Apotheken-Team mit einem DIN-zertifizierten Qualitätsmanagement ständig die Beratung, das Warenlager und den Lieferdienst. In freundlichen, hellen, vollklimatisierten Räumlichkeiten werden die Kunden willkommen geheißen. Ihre Loyalität ist den Mitarbeitern Ansporn und Garant für die Zukunft der Burg-Apotheke. Die Treue wird unter anderem mit wechselnden Angeboten und dem beliebten Bonustaler belohnt.

FEUERWEHREN

Verein	Leitung	Anschrift	Internet
FFW Fischbach-Rückersdorf	Georg Zuckermandel	Rückersdorf 2, 91586 Lichtenau	
FFW Fischbach Fischbach-Rückersdorf, Verein	Erwin Meyer	Rückersdorf 13, 91586 Lichtenau	
FFW Herpersdorf	Thomas Treiber	Herpersdorf 14, 91586 Lichtenau	
FFW Immeldorf	Gerhard Oberseider	Rezatstraße 4, Immeldorf, 91586 Lichtenau	
FFW Immeldorf, Verein	Erwin Barthel	Büschelbacher Straße 8, Immeldorf, 91586 Lichtenau	
FFW Lichtenau	Alfred Popp	Schillerstraße 12, 91586 Lichtenau	
FFW Lichtenau, Vorstand	Alexander Siebel	Ansbacher Straße 12, 91586 Lichtenau	
FFW Malmersdorf-Büschelbach	Helmut Leuchs	Malmersdorf 2, 91586 Lichtenau	
FFW Schlauersbach-Kirschendorf	Gerd Vogel	Schlauersbach 39, 91586 Lichtenau	
FFW Wattenbach-Gotzendorf	Hans Scheuerpflug	Gotzendorf 5, 91586 Lichtenau	
FFW Wattenbach-Gotzendorf, Verein	Friedrich Ammon	Wattenbach 4, 91586 Lichtenau	
FFW Oberes Zandtachtal	Martin Herbst	Zandt 21, 91586 Lichtenau	
Feuerwehr und Jugend Förderverein Wattenbach-Gotzendorf	Martin Bauer	Ballmannshof 1, 91586 Lichtenau	



Freizeit in Lichtenau



Hier ist immer etwas geboten.

Die Landschaft in und um den Markt Lichtenau bietet viele Aktivitäten wie Wandern, Radeln, Golfen oder Schwimmen. Kunst- und Kulturliebhaber können zahlreiche Veranstaltungen aus Theater, Konzerten, bunten Festen, Kunst und Geschichte genießen. Irgendwie ist hier immer etwas geboten. Und wer sich Ruhe und Erholung wünscht, findet in der atemberaubenden Naturlandschaft der Fränkischen Rezat Idylle, Weite und ganz viel frische Luft.

Kunst- und Kulturangebot

Im Markt Lichtenau werden Kunst und Kultur groß geschrieben. Durch den Einsatz unseres Kulturbeauftragten sind verschiedene Veranstaltungen und Vereine ins Leben gerufen worden. Kulturschaffende vor Ort sorgen dafür, dass das Programm vielschichtig und spannend bleibt.

Ihr Ansprechpartner:

Gerhard Obenauf (Kulturbeauftragter)

Tel. 09827 6083

E-Mail Gerhard.Obenauf@gmx.de

KULTURBURG LICHTENAU E. V.

Seit 2009 gibt es den Verein Kulturburg Lichtenau e.V., der Lichtenau mit regelmäßigen Veranstaltungen aus Musik, Kabarett, Theater, Literatur und bildender Kunst bereichert. Die kulturellen Themenveranstaltungen an stimmungsvollen und geschichtsträchtigen Orten tragen auch einen wichtigen Teil dazu bei, Lichtenau über alle Grenzen hinaus bekannt zu machen. Das aktuelle Programm erfahren Sie auf der Website des Vereins.

Kulturburg Lichtenau e. V.

Hauptstraße 31

91586 Lichtenau

Tel. 09827 925524

E-Mail info@kulturburg-lichtenau.de

Internet www.kulturburg-lichtenau.de

MUSEUMSVEREIN LICHTENAU E. V.

Das Lichtenauer Museum nimmt seine Besucher mit auf eine Zeitreise. In der Dauerausstellung über unseren Steinbruch können Sie Wissenswertes und Eindrucksvolles erfahren. Regelmäßige Sonderausstellungen zu ganz unterschiedlichen Themen runden das Angebot ab. Die aktuellen Termine und Ausstellungen entnehmen Sie bitte unserer Website.

Marktplatz 12, 91586 Lichtenau

Öffnungszeiten von April bis Oktober:

Jeden 1. und 3. Sonntag im Monat von 14:00 bis 17:00 Uhr

Museumsverein Lichtenau e. V.

Ihr Ansprechpartner: Stefan Heller (1. Vorsitzender)

Tel. 09817 240880

E-Mail info@museum-markt-lichtenau.de

Internet www.markt-lichtenau.de





Ritterspiele Lichtenau

HEIMATVEREIN LICHTENAU E. V.

Der Heimatverein Lichtenau e.V. besteht seit über 40 Jahren und hat bereits über 300 Mitglieder. Der Schwerpunkt dieses Vereins liegt in der Pflege der Tradition, sowie der Förderung und Unterstützung des Heimatgedankens. Der Heimatverein ist Veranstalter diverser Feste. Dazu zählt zum einen der Volksmusikabend. Hier treten Musikanten jeden Alters auf und präsentieren in der alten Turnhalle in Lichtenau Volksmusik von ihrer klangvollsten Seite. Zum anderen organisiert der Verein das Mini Burgfest. Es ist eine Open Air Veranstaltung im beschaulichen Ambiente im Innenhof der Lichtenauer Burg und wird ebenfalls von Lichtenauer Musikanten begleitet.

Ihr Ansprechpartner: Erwin Stallwitz
Gotzendorf 20, 91586 Lichtenau

LICHTENAUER RITTERSPIELE

Zwei Tage lang erstrahlt der Lichtenauer Burghof im mittelalterlichen Glanz und begeistert seine Besucher mit altertümlicher Handwerkskunst, Musik und den Ritterschauspielen.

Kulturschock e.V. Magdeburger Weg 2, 71540 Murrhardt

THEATERGRUPPE FLORIAN

Modern, schrill und mit Herzblut bei der Sache, das komödiantische Ensemble gibt es bereits seit 1973. Vom damaligen katholischen Pfarrer Schmid und seiner Haushälterin wurde die Theatergruppe gegründet. Die regionalen Auftritte dienen karitativen Zwecken. Schauspieler in spe dürfen sich gerne an die Theatergruppe wenden.

Ihre Ansprechpartnerin: Steffi Klier
Tel. 09827 4934
Ihr Ansprechpartner: Jürgen Daubinger
Tel. 09827 7277
Mobil 0172 9768335
E-Mail theatergruppe.florian@gmx.de
Internet www.theatergruppe-florian-lichtenau.de



HISTORISCHER WEG DURCH DEN MARKT LICHTENAU

Wanderer, Familien und Hobbyhistoriker können auf dem historischen Weg durch den Markt Lichtenau viel über seine Vergangenheit und Entwicklung entdecken. Ob Wehrtechnik, Häuserhistorie oder Bayerische Justizgeschichte, die informativen Lesetafeln finden Sie an insgesamt acht Stationen:

Festplatz (Windsbacher Straße), Pumpenhaus (An der Brücke), Unteres Tor, Jugendzentrum (Von-Heydeck-Straße 12), Eingangsbereich der Festung Lichtenau, Oberes Tor (Marktplatz), Eingang zum historischen Weg sowie zwei Tafeln am nordnordöstlichen Burgtail (Von-Heydeck-Straße).

Alle Tafeln können Sie auch als PDF auf der Website unserer Marktgemeinde downloaden.



Sport und Bewegung

Nicht nur die herrliche Natur in und um Lichtenau lädt zur Bewegung unter blauem Himmel ein. In unserer Gemeinde gibt es ein abwechslungsreiches Sport- und Freizeitangebot. Ob Anfänger, Einsteiger oder Profis, bei uns ist für jeden das Passende dabei.

FREIBAD LICHTENAU

Im Freibad Lichtenau können Sie die schönste Jahreszeit begrüßen. In einer bunten Wasser- und Wiesenlandschaft finden Familien mit Kindern, Pärchen und Singles Abkühlung und reichlich Platz zum Sonnen und Plaudern. Das Freibad verfügt über eine Solarheizung, ein 50-Meter-Becken, einen Nichtschwimmerbereich, eine Riesenwasserrutsche, eine große Liegewiese mit schattigen Bäumen, ein Volleyballfeld und einen Kiosk. Der Eltern-Kind-Bereich mit Kinderbecken und Spielplatz gewährleistet, dass hier jeder seinen Spaß hat.

Freibad Lichtenau

Badstraße 45, 91586 Lichtenau
Service-Tel. 09827 861

Öffnungszeiten während der Badesaison

Täglich von 9:00 bis 20:00 Uhr

Bei schlechtem Wetter

An Werktagen

von 9:00 bis 10.30 Uhr und von 18.30 bis 20:00 Uhr

An Samstagen, Sonn- und Feiertagen

von 9:00 bis 10.30 Uhr und von 17:00 bis 18.30 Uhr

TSV LICHTENAU

Der TSV ist der größte Verein der Gemeinde und hält vielfältige Sportangebote parat. Im gut geführten Sportheim „Dritte Halbzeit“ wird für das leibliche Wohl gesorgt.

TSV Lichtenau

1. Vorstand Friedrich Wimmer
Badstr. 27, 91586 Lichtenau
www.tsv-lichtenau.de

GOLFPLATZ LICHTENAU DES GOLFCLUBS LICHTENAU-WEICKERSHOF E. V.

Putten, Chippen, Pitchen – auf dem mehrfach ausgezeichneten 18-Loch-Golfplatz des Golfclubs Lichtenau-Weickershof e.V. macht das noch mal so viel Spaß. Die Anlage liegt eingebettet zwischen Wäldern und Feldern, Bachläufen und Weihern und wird liebevoll im Einklang mit der Natur gepflegt. Neue Spieler sind herzlich willkommen. Und wer erst mal einen Schnupperkurs belegt hat, der kommt garantiert nicht mehr davon los.

Golfclub Lichtenau-Weickershof e. V.

Weickershof 1
91586 Lichtenau
Tel. 09827 9204 0
Internet www.gclichtenau.de



Radeln und Wandern

FRÄNKISCHER MÜHLENRADWEG

Auf dem 40km langen Radrundweg über Schlauersbach und Zandt begegnen Ihnen ganz besondere Zeitzeugen: Die Wassermühlen auf dem Gebiet der Marktgemeinde Lichtenau zeigen eindrucksvoll Vergangenheit und Gegenwart Hand in Hand.

Die Zandtmühle ist über 500 Jahre alt. Heute backt hier eine Biobäckerei frisches Brot aus frisch gemahlenem Mehl. Die Weidenmühle ist ebenfalls fast 500 Jahre alt. Leider ist sie mittlerweile stillgelegt. In der Gotzenmühle, auch etwa 500 Jahre alt, wird keine Mühle mehr betrieben, jedoch kann man sich im Landgasthof stärken. In der über 400 Jahre alten Erlenmühle soll einer Legende nach Goethe im Jahr 1797 eingekehrt sein.

Die Wattenbacher Mühle mit 250 Jahren ist leider 2012 durch ein Feuer zerstört worden. In der 150-jährigen Kunstmühle Schlauersbach werden verschiedene Getreidesorten vermahlen und im Mühlenlädchen verkauft.

Wenn Sie jetzt Lust auf das Erkunden der Mühlen bekommen haben: Eine Radwanderkarte mit Beschreibungen erhalten Sie auf unserer Website.

ERLEBNISRADWEG HOHENZOLLERN

95 km auf den Spuren der Hohenzollern in Franken – der Erlebnisradweg Hohenzollern entführt Radler in historische Zeiten. Der Radweg führt entlang Nürnberg, Fürth, Veitsbronn, Langenzenn, Cadolzburg, Ammerndorf, Großhabersdorf, Roßtal, Heilsbronn, Neuendettelsau, Windsbach und Lichtenau bis nach Ansbach. Gesäumt wird der Weg von ehrwürdigen Meilensteinen wie Burgen, Kirchen und Herrschaftshäusern. Auch Kulinarisches ist auf der Strecke einiges geboten. Darum sollte man nicht nur als Anfänger, die Route besser in Etappen genießen. Auf www.erlebnisradweg-hohenzollern.de erhalten Sie alle Informationen. An den einzelnen Stationen werden über eine App (Augmented Reality Perspektive) die 11 Sehenswürdigkeiten mit ihrer Historie auf eine einzigartige Weise zum Leben erweckt.

Die praktische App ist an der Dreieinigkeitskirche angebracht.



RADWEG FÜR GENIESSER

Eine weitere attraktive Rundtour durch unsere schöne Region hat die kommunale Allianz Kernfranken mit dem „Radweg für Genießer“ geschaffen. Auf einer Länge von etwa 85 km kann von diversen Standorten aus begonnen werden. Ob Sie die Tour in Teilabschnitten befahren oder im Ganzen, es bleibt Ihnen überlassen. Gute Gründe zum Stoppen und Schlemmen gibt es genug. Zahlreiche Sehenswürdigkeiten, unsere regionalen Schmankerln und wunderbare Natur warten hier auf Sie. Die Karte können Sie sich als PDF auf unserer Website oder auf www.kernfranken.eu downloaden – oder im Rathaus abholen.

LISA-RUNDWEG

Auf 32 km im Grenzgebiet der Nürnberger Burggrafen und der Ansbacher Markgrafen radeln – das bietet der „LiSa-Rundweg“ der beiden Kommunen Lichtenau und Sachsen b.Ansbach. Der Kurs verläuft in Teilen auf dem Fränkischen Mühlenradweg und schließt unter anderem über einen Verbindungsweg an den Erlebnisradweg Hohenzollern an. Eine Karte gibt es als PDF auf unserer Website.

SECHS LISA-WANDERWEGE

Auf sechs spannenden Wanderwegen in Lichtenau und Sachsen b.Ansbach treffen Naturfreunde und Bewegungshungrige auf mittelalterliche Grenzsteine. Die sogenannten „Fraischssteine“ und viele weitere Sehenswürdigkeiten sind hier zu erkunden. Möglichkeiten für kulinarische und genussvolle Pausen bieten sich ebenfalls.

Kiebitz-Weg (13,6 km): Sachsen Bahnhof – Volkersdorf – Rutzendorf – Steinbach – Alberndorf – Hirschbronn – Neukirchen – Sachsen Bahnhof

Buchen-Weg (13,2 km): Sachsen Bahnhof – Wicklesgreuth Bahnhof – Herpersdorf – Lichtenau Festplatz – Volkersdorf – Sachsen Bahnhof

Ahorn-Weg (15,3 km): Lichtenau Festplatz – Herpersdorf – Büschelbach – Schlauersbach – Waltendorf – Lichtenau Festplatz

Barsch-Weg (12,9 km): Lichtenau – Waltendorf – Rückersdorf – Fischbach – Ballmannshof – Boxbrunn – Lichtenau

Bussard-Weg (12,4 km): Lichtenau – Boxbrunn – Gotzenmühle – Unterrottmannsdorf – Oberrammersdorf – Weickershof Golfplatz – Lichtenau

Hasen-Weg (10,6 km): Lichtenau – Weickershof Golfplatz – Ratzenwinden – Rutzendorf – Lichtenau

Auf www.markt-lichtenau.de/kultur-tourismus/rad-wanderwege können Sie sich alle Rad- und Wanderwege in Ruhe anschauen und als PDF downloaden.



Feste und Märkte

Die Lichtenauer feiern gerne und regelmäßig – sei es bei den zahlreichen Kirchweihen, auf dem Miniburgfest oder unseren vielen bunten Märkten. Erleben Sie unsere regionalen Köstlichkeiten und die gute fränkische Geselligkeit.

- Georgimarkt, Ortsteil Immeldorf
- Frühjahrsmarkt, Festplatz Lichtenau
- Kirchweih im Ortsteil Unterrottmannsdorf
- Konzertfrühschoppen
- Miniburgfest – Heimatverein Lichtenau, im Innenhof der Festung Lichtenau
- Kirchweih Lichtenau, Festplatz
- Jakobimarkt (Trödelmarkt), Festplatz
- Lichtenauer Burgmärchen und Musical in der Burg
- Ritterspiele Lichtenau
- Kirchweih Gotzenmühle
- Kirchweih Immeldorf
- Kirchweih Wattenbach
- Herbstmarkt (Trödelmarkt), Festplatz
- Weihnachtsmarkt Lichtenau, Marktplatz



Auf unserer Website gibt es den "Veranstaltungskalender LiSa" unter www.markt-lichtenau.de/Marktgemeinde/Amtsblatt zum downloaden

Aktuelle Termine und Informationen zu allen Veranstaltungen und zum Markt Lichtenau erhalten Sie auch im monatlichen Amtsblatt auf www.markt-lichtenau.de/marktgemeinde/amtsblatt

GRAS MACHT SÜCHTIG





... probier's aus!

Golfclub Lichtenau-Weickershof e.V. | 91586 Lichtenau | 09827-92040 | gclichtenau.de

Immer für Sie da

Gutes aus Lichtenau!

**Der Bäcker
SCHWARZ**

Geöffnet ab 5 Uhr

91586 Lichtenau
Tel. 0 98 27 / 9 11 92

Etwas versteckt, aber gutes Gebäck!

Sprechzeiten:

Mo., Di.	8.30 - 12.00 Uhr 15.00 - 18.00 Uhr
Mi.	8.30 - 12.00 Uhr
Do.	8.30 - 12.00 Uhr 16.00 - 19.00 Uhr
Fr.	8.30 - 12.00 Uhr 15.00 - 17.00 Uhr

und nach Vereinbarung

www.drschaller-lichtenau.de



**Dr. med. Ulrich
SCHALLER**
Facharzt für Allgemeinmedizin
Manuelle Medizin/Chirotherapie

Ansbacher Straße 2 • 91586 Lichtenau
Tel.: 0 98 27 / 2 40 91 40
Fax: 0 98 27 / 24 09 14 40



Fit & Gesund!

Wir sind seit 40 Jahren Ihr kompetenter und freundlicher Ansprechpartner für alle Leistungen der Physiotherapie. Mit unserem erfahrenen und jungen Team freuen wir uns auf Sie – und sorgen für Ihre Gesundheit.

K R A N K E N G Y M N A S T I K

**Krankengymnastik Ritzer
Ruth Höß**
**Albrecht-Dürer-Straße 20
91586 Lichtenau**
Telefon 09827 91177
E-Mail ruthhoess@aol.com

Unsere Leistungen:

- Krankengymnastik
- Krankengymnastik nach Bobath
- Manuelle Lymphdrainage
- Klassische Massage
- Bindegewebsmassage
- Schlingentisch
- Fango-Anwendungen
- Eis-Behandlungen
- Hausbesuche

PHYSIO DEUTSCHLAND
Deutscher Verband für
Physiotherapie (ZVK) e.V.

Landesverband
Bayern e.V.

GASTRONOMIE UND UNTERKÜNFTE

Für Besucher, Übernachtungsgäste und Touristen stehen zahlreiche Unterkünfte und Restaurants zur Auswahl. Bei uns in Mittelfranken lässt es sich exzellent schlemmen und erholsam schlummern – zu jeder Jahreszeit.

Gastronomie	Ansprechpartner	Anschrift	Telefon	E-Mail/Internet
Gasthof zur Linde	Familie Blank	Unterrottmannsdorf 9, 91586 Lichtenau	09827 1850	kontakt@gasthof-blank.de www.gasthof-blank.de
Gasthof zur Linde	Familie Siebel	Lindenstraße 8, 91586 Lichtenau	09827 240822	k. A.
Gasthaus zur Post		Ansbacher Straße 8 91586 Lichtenau		k. A.
Gasthaus „Waldesruh“	Emma Bischoff	Kirschendorf 8, 91586 Lichtenau	09874 4288	k. A.
Gasthaus Zandtachtal	Robert Schmidtkunz	Rückersdorf 3, 91586 Lichtenau	09827 1423	k. A.
Hotel Ristorante Il Castello	Francesco Miragliuolo	Weickershof 1, 91586 Lichtenau	09827 2401292	info@golfclub-ilcastello.de www.golfclub-ilcastello.de
Landgasthof „Gotzenmühle“	Familie Ammon	Gotzenmühle 1, 91586 Lichtenau	09827 1292	info@gotzenmuehle.de www.gotzenmuehle.de
Margas Scheune		Marktplatz 2 91586 Lichtenau	09827 928030	k. A.
Eiscafe-Pizzeria Antonio		Unterrottmannsdorfer Str. 6, 91586 Lichtenau	09827 528	Ristorante-Pizzeria-Antonio@ gmx.de
Vis á Vis		Wattenbacher Straße 16 91586 Lichtenau	09827 925306	k. A.
Zimmermanns Biergärtla	Irene Zimmermann	Büschelbach 20, 91586 Lichtenau	09827 6022	k. A.
3. Halbzeit		Windsbacher Straße 6, 91586 Lichtenau	09827 259	k. A.

Unterkünfte	Ansprechpartner	Anschrift	Telefon	E-Mail/Internet
Ferienwohnung „Am Marktplatz“	Martin Purucker	Marktplatz 8, 91586 Lichtenau	09827 925155	martin-purucker@t-online.de
Ferienwohnung Betz	Gabriele Betz	Malmersdorf 17, 91586 Lichtenau	0176 26453235 09827 928566	Gabriele_betz@yahoo.de
Ferienwohnung Eberhardt	Fred Eberhardt	Holzschuherstraße 9, 91586 Lichtenau	09827 7836	fred-eberhardt@t-online.de
Gasthof zur Linde	Familie Blank	Unterrottmannsdorf 9, 91586 Lichtenau	09827 1850	kontakt@gasthof-blank.de www.gasthof-blank.de
Hotel Ristorante Il Castello	Francesco Miragliuolo	Weickershof 1, 91586 Lichtenau	09827 2401292	info@golfclub-ilcastello.de www.golfclub-ilcastello.de
Landgasthof „Gotzenmühle“	Familie Ammon	Gotzenmühle 1, 91586 Lichtenau	09827 1292	info@gotzenmuehle.de www.gotzenmuehle.de
Ferienhaus Schwab	Peter Schwab	Wattenbach 9, 91586 Lichtenau	09827 7338	ferienhaus-schwab@web.de www.ferienhaus-schwab.com
Pension Eiscafe-Pizzeria Antonio		Unterrottmannsdorfer Str. 6, 91586 Lichtenau	09827 528	Ristorante-Pizzeria-Antonio@ gmx.de

Bürgerservice und Kommunalpolitik



Wir sind für Sie da.

Der Bürgermeister, der Marktgemeinderat und die Verwaltung des Marktes Lichtenau sind für Sie da – sehr gerne persönlich. Was können wir für Sie tun?

ERSTER BÜRGERMEISTER

Seit dem 01.05.2008 steht Uwe Reißmann als erster Bürgermeister dem Markt Lichtenau vor. Einmal im Monat findet im Büro des Bürgermeisters eine Bürgersprechstunde für die Lichtenauer statt. Der Termin wird regelmäßig im Amts- und Mitteilungsblatt bekanntgegeben.

MARKTGEMEINDERAT

Mit den Kommunalwahlen in Bayern am 16. März 2014 wurde ein neuer Gemeinderat für den Markt Lichtenau bestimmt. Der Gemeinderat setzt sich wie folgt zusammen:

Name	Partei	Adresse
Bauer, Friedrich (2. Bürgermeister)	UWG	Ballmannshof 1, 91586 Lichtenau
Ammon, Friedrich	UWG	Wattenbach 4, 91586 Lichtenau
Buckel, Rainer	CSU	Oberrammersdorf 8, 91586 Lichtenau
Czech, Erwin	UWG	Ballmannshof 3, 91586 Lichtenau
Galliwoda, Frank	CSU	Nelkenweg 10, 91586 Lichtenau
Häßlein, Norbert	CSU	Badstraße 37, 91586 Lichtenau
Dr. Keßler, Christoph	UWG	Am Lerchenbuck 14, 91586 Lichtenau
Meier, Thomas	SPD	Ulmenstraße 13 A, 91586 Lichtenau
Meyer, Petra	SPD	Immeldorf, Ziegendorfer Straße 21, 91586 Lichtenau
Popp, Alfred	UWG	Schillerstraße 12, 91586 Lichtenau
Reiss, Anette	SPD	Buchenweg 10, 91586 Lichtenau
Schiefer, Reinhold	UWG	Unterrottmannsdorf 11, 91586 Lichtenau
Schmidt-kunz, Robert	CSU	Rückersdorf 3, 91586 Lichtenau
Schorr, Nadine	SPD	Birkenallee 28, 91586 Lichtenau
Treiber, Roland	UWG	Herpersdorf 21, 91586 Lichtenau
Willer, Manfred	CSU	Schlauersbach 42, 91586 Lichtenau



Der Marktgemeinderat und der Bauausschuss arbeiten intensiv an der Gegenwart und Zukunft unserer Heimat. Für verschiedene Ortsteile wurden auch Ortssprecher und Ortsbeauftragte gewählt, die sich für diese Ortsteile einsetzen:

Name	Adresse
Ernst, Walter	Kirschendorf 2, 91586 Lichtenau
Naitana, Pier	Büschelbach 16, 91586 Lichtenau
Schlötterer, Herbert	Boxbrunn 7, 91586 Lichtenau
Schwab, Holger	Fischbach 16, 91586 Lichtenau
Schwab, Martin	Zandt 15, 91586 Lichtenau
Stützer, Helmut	Waltendorf 15, 91586 Lichtenau
Wittmann, Rainer	Gotzendorf 12, 91586 Lichtenau



MARKTVERWALTUNG UND BÜRGERSERVICE

Die Verwaltung des Markts Lichtenau steht seinen Einwohnern zur Verfügung. Im Rathaus erhalten Sie wichtige Papiere und Dokumente sowie Beratungen zu Bauanfragen, Trauungen und individuellen Anliegen.

Ihre Ansprechpartner sind:

Amt/Zuständigkeit	Name	Zimmer	Telefon	E-Mail
Bürgermeister	Uwe Reißmann	EG E.05	09827 9211-14	poststelle@markt-lichtenau.de
Geschäftsleiter	Thomas Balles	EG E.06	09827 9211-16	thomas.balles@markt-lichtenau.de
Vorzimmer, Amtsblatt, Friedhofswesen, Fremdenverkehr, Marktwesen	Beate Großmann	EG E.03	09827 9211-15	beate.grossmann@markt-lichtenau.de
Einwohnermeldeamt, Passamt, Fundbüro, Gewerbeamt, Fischerei, Jagd	Denise Barth	EG E.02	09827 9211-11	denise.barth@markt-lichtenau.de
	Ingrid John	EG E.02	09827 9211-12	ingrid.john@markt-lichtenau.de
Renten, Sozialhilfe	Ingrid John	EG E.01	09827 9211-12	ingrid.john@markt-lichtenau.de
Kämmerei	Dirk Popp	EG E.08	09827 9211-18	dirk.popp@markt-lichtenau.de
Kasse	Eva Hertlein	EG E.10	09827 9211-19	eva.hertlein@markt-lichtenau.de
Steueramt/Pacht	Eva Hofmann	EG E.04	09827 9211-21	eva.hofmann@markt-lichtenau.de
Gemeindewerke	Stefan Fischer	EG E.09	09827 9211-20	stefan.fischer@markt-lichtenau.de
Bauverwaltung	Norbert Himmer	OG	09827 9211-23	norbert.himmer@markt-lichtenau.de
	Birgit Moezer	OG	09827 9211-24	birgit.moezer@markt-lichtenau.de
Personalverwaltung	Tanja Schmidt	EG E.07	09827 9211-26	tanja.schmidt@markt-lichtenau.de



Rathaus

Ansbacher Straße 11,
91586 Lichtenau
Tel. 09827 9211 0
Fax 09827 9211 33
E-Mail poststelle@markt-lichtenau.de
Internet www.markt-lichtenau.de

Öffnungszeiten:

Montag, Dienstag, Donnerstag und Freitag
von 8:00–12:00 Uhr
Montag
von 13:00–18:00 Uhr
sowie Mittwoch und Donnerstag
von 13:00–16:00 Uhr

EINRICHTUNGEN DER MARKTGEMEINDE

Einrichtung	Ansprechpartner	Anschrift	Telefon	E-Mail/Internet
Bauhof		Rutzendorfer Weg 30, 91586 Lichtenau	09827 6974	
Freiwillige Feuerwehr Lichtenau	Alfred Popp (Kommandant)	Schillerstr. 12, 91586 Lichtenau	09827 1519	alfred-popp@t-online.de
Grundschule	Martin Schuster, Rektor	Schulweg 12, 91586 Lichtenau	09827 1793	verwaltung@volksschule-lichtenau.de www.volksschule-lichtenau.de
Gemeindliche Friedhöfe	Markt Lichtenau	Unterrottmannsdorfer Straße in Lichtenau und in Unterrottmannsdorf	09827 921115	beate.grossmann@markt-lichtenau.de
Kirchlicher Friedhof in Immeldorf, Evang. Luth. Pfarramt Immeldorf	Pfr. Stephan Rühr	Immeldorf	09827 284	
Jugendzentrum	Heike Rosenkranz	Von-Heydeck-Straße 12, 91586 Lichtenau	09827 240740 0160 99533413	juz-lichtenau@t-online.de
Kläranlage		Untere Industriestraße 1, 91586 Lichtenau	09827 927144	
Notarsprechstunde	Jeden ersten Donnerstag im Monat im Rathaus Lichtenau	Ansbacher Straße 11, 91586 Lichtenau	Terminabsprache mit dem Notariat 09872 8056-0	
Standesamt Neuendettelsau		Johann-Flierl-Straße 19, 91564a Neuendettelsau	09874 502-60 09874 502-99	standesamt@neuendettelsau.eu www.neuendettelsau.eu
Wertstoffhof		Windsbacher Straße 4 a, 91586 Lichtenau		

WEITERE BEHÖRDEN

Amt/Behörde	Anschrift	Telefon/Fax	E-Mail/Internet
Agentur für Arbeit Ansbach-Weissenburg	Schalkhäuser Straße 40, 91522 Ansbach	0800 4555500 (Arbeitnehmer) 0800 455520 (Arbeitgeber) kostenfrei 0981 182-456	Ansbach-Weissenburg@arbeitsagentur.de www.arbeitsagentur.de
Amt für Digitalisierung, Breitband und Vermessung Ansbach	Dollmannstraße 56, 91522 Ansbach	0981 203637-0 0981 203637-10	poststelle@adbf-an.bayern.de www.adbf-ansbach.de
Amt für Ernährung, Landwirtschaft und Forsten	Philipp-Zorn-Straße 37, 91522 Ansbach	0981 8908-0 0981 8908-199	poststelle@aelf-an.bayern.de www.aelf-an.bayern.de
Amt für Ländliche Entwicklung	Philipp-Zorn-Straße 37, 91522 Ansbach	0981 591-0 0981 591-600	poststelle@ale-mfr.bayern.de www.landentwicklung.bayern.de/mittel-franken
Amtsgericht Ansbach	Promenade 8, 91522 Ansbach	0981 58-0 0981 58-405	poststelle@ag-an.bayern.de www.justiz.bayern.de
Bezirk Mittelfranken	Danziger Straße 5, 91522 Ansbach	0981 4664-0 0981 4664-1009	poststelle@bezirk-mittelfranken.de www.bezirk-mittelfranken.de
Forstrevier Windsbach	Rathausstraße 2, 91734 Mitteleschenbach	09871 9200	poststelle@aelf-an.bayern.de www.aelf-an.bayern.de
Finanzamt Ansbach	Mozartstraße 25, 91522 Ansbach	0981 16-0 0981 16-333	poststelle@fa-an.bayern.de www.finanzamt-ansbach.de
Gesundheitsamt Ansbach	Kronacher Straße 8, 91522 Ansbach	0981 468-7003 0981 468-7019	gesundheitsamt@landratsamt-ansbach.de www.landkreis-ansbach.de
Jobcenter Ansbach	Schalkhäuser Straße 40, 91522 Ansbach	0981 182-700 0981 182-707	Jobcenter-Ansbach@jobcenter-ge.de www.arbeitsagentur.de
Landratsamt Ansbach	Crailsheimstraße 1, 91522 Ansbach	0981 468-0 0981 468-1119	poststelle@landratsamt-ansbach.de www.landkreis-ansbach.de
Landesamt für Finanzen, Dienststelle Ansbach	Brauhausstraße 18, 91522 Ansbach	0981 888-01 0981 888-5125	poststelle-an@lff.bayern.de www.lff.bayern.de
Polizeiinspektion Heilsbronn	Bahnhofstraße 10, 91560 Heilsbronn	09872 9717-0 09872 9717-20	k.A. www.polizei.bayern.de
Regierung von Mittelfranken	Promenade 27, 91522 Ansbach	0981 53-0 0981 53-1206	poststelle@reg-mfr.bayern.de www.regierung.mittelfranken.bayern.de
Staatliches Bauamt Ansbach	Würzburger Landstraße 22, 91522 Ansbach	0981 8905-0	poststelle@stbaan.bayern.de www.stbaan.bayern.de
Straßenmeisterei Ansbach	Werner-von-Siemens-Straße 2, 91522 Ansbach	0981 48821-0 0981 48821-13	k.A. www.stbaan.bayern.de
Wasserwirtschaftsamt Ansbach	Dürrnerstraße 2, 91522 Ansbach	0981 9503-0 0981 9503-210	poststelle@wwa-an.bayern.de www.wwa-an.bayern.de



Unser Leistungsspektrum

- * Metallbau
- * Geländer
- * Zäune
- * Treppen
- * Balkone
- * Vordächer
- * Komplette Grills
- * Grillgitter
- * Grillgitter-Oberflächen
elektrolytisch poliert
- * Blitzschutz
- * Hochmoderne
Edelstahlbeiz- &
Elektrolyseanlage
- * Laserschneidanlage
- * Spenglerei
- * Fassadengestaltung
- * Montagen
- * Spezialeinrichtungen
für lebensmittelverarbeitende Betriebe
- * Weltmarktführer
für Koch- und Schinkenpressen sowie
Rauchstockreinigungsmaschinen
- * Möbel und Gartenmöbel
aus Edelstahl
- * Sonderanfertigungen
in Edelstahl
- * Edelstahlhandel
- * Accessoires
- * Edelstahlschraubenlager

Schauen Sie doch mal in unserer Ausstellung vorbei!

Werk I: Eichendorffstr. 5

Werk II: Obere Industriestr. 10

Werk III: Am Fuchsgraben 3

Werk IV: Am Fuchsgraben 8

D-91586 Lichtenau

Telefon: 09827 / 354

Fax: 09827 / 7504

E-Mail: Eberhardt-GmbH@t-online.de

www.eberhardt-gmbh.de

Markt Lichtenau

Ansbacher Straße 11

91586 Lichtenau

Tel. 09827 9211 0

Fax 09827 9211 33

E-Mail poststelle@markt-lichtenau.de

Internet www.markt-lichtenau.de

